

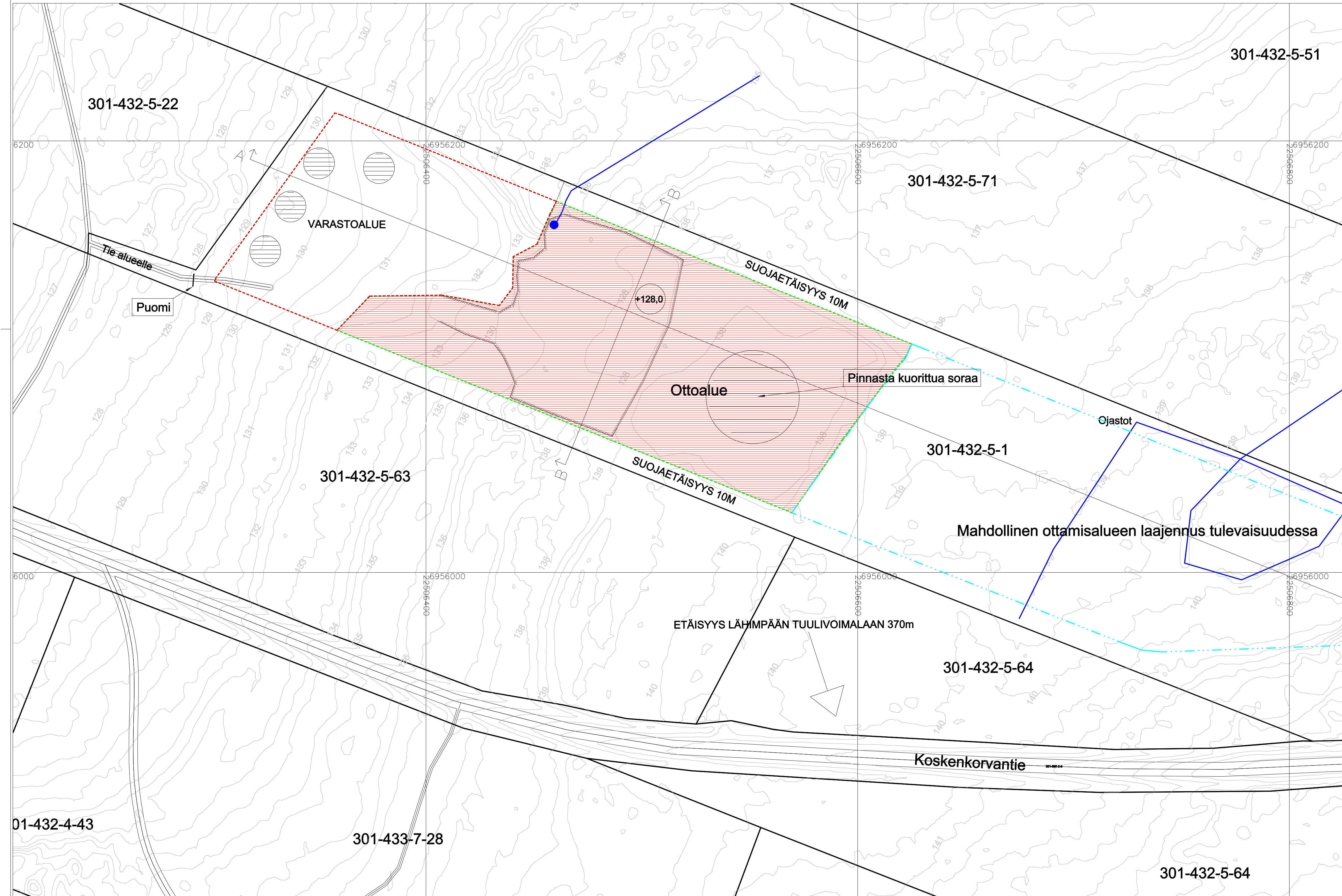
KALLIOLOUHOSSUUNNITELMA

Transcare Oy

KUNTA: Jurva
 KYLÄ: Tainuskylä
 TILAT: 301-432-5-1 (7,59 ha)

OTETTAVA MAA-AINES:
 Kallio: 84 000 m3ktr

- | | | | |
|-------------|------------------------------|--|---|
| 301-432-5-1 | KIINTEISTÖN REKISTERINUMERO | | RAJALINJA |
| 130 | KORKOMERKINTÖJÄ (N2000) | | MAHDOLLINEN TULEVAIDUUSEN OTTAMIS ALUEEN RAJA |
| | MONTUN POHJAN KORKO (N2000) | | OTTOSUUNTAJUOLI |
| | OTTOALUEEN RAJA (1,78 ha) | | VARASTOKASOJA |
| | VARASTOALUEEN RAJA (0,90 ha) | | VEDEN PUMPPAUSPAIKKKA |
| | OTETTAVA MAA-AINES | | VESIOJA |



Korkeusasemat ja määrät perustuvat saatavilla olevaan maanmittauslaitoksen laserkeilausaineistoon (06/2024) Korkeusjärjestelmä N2000

B	Ottoalueiden suojaetäisyydet rajoihin muutettu 10m	JK	16.9.2024
A	Päivitetty vesien pumppausuuntaa.	HP	5.9.2024
Tunnus	Muutos	Nimik.	Pvm.
Kosa/Kylä	Jurva	Kortteli/Tila	Pässinkallio
Tontti/Rrco	301-432-5-1	Viranomaisen arkistomerkitöjä varten	
Rakennustoimenpide	Maa-ainesotto	Piirustustaji	MAA-AINESSUUNNITTELU
Rakennuskohteen nimi ja osoite	KALLIOLOUHOSSUUNNITTELU Transcare Oy Pässinkallio 66300 Jurva	Sisältö	Nykytilanne
Mittakaavat	1:1000		
Piir.	JK	Suunnitteluala	työn numero
Tark.	RLK	piirustuksen numero	Muutos
Hyv.	HP	MAA	209
Päiväys	24.6.2024	01-01	B
Mittauslaitos: INSINÖÖRIT Mittauslaitos: 61800 Kauhajoki		Päiväys: 24.6.2024	
Pöytäkirja: 040 5596433 Riku 040 5213116 Harri		Pöytäkirja: 040 5213116 Harri	
Pöytäkirja: Jukka Rauhajoki		Pöytäkirja: RI	