

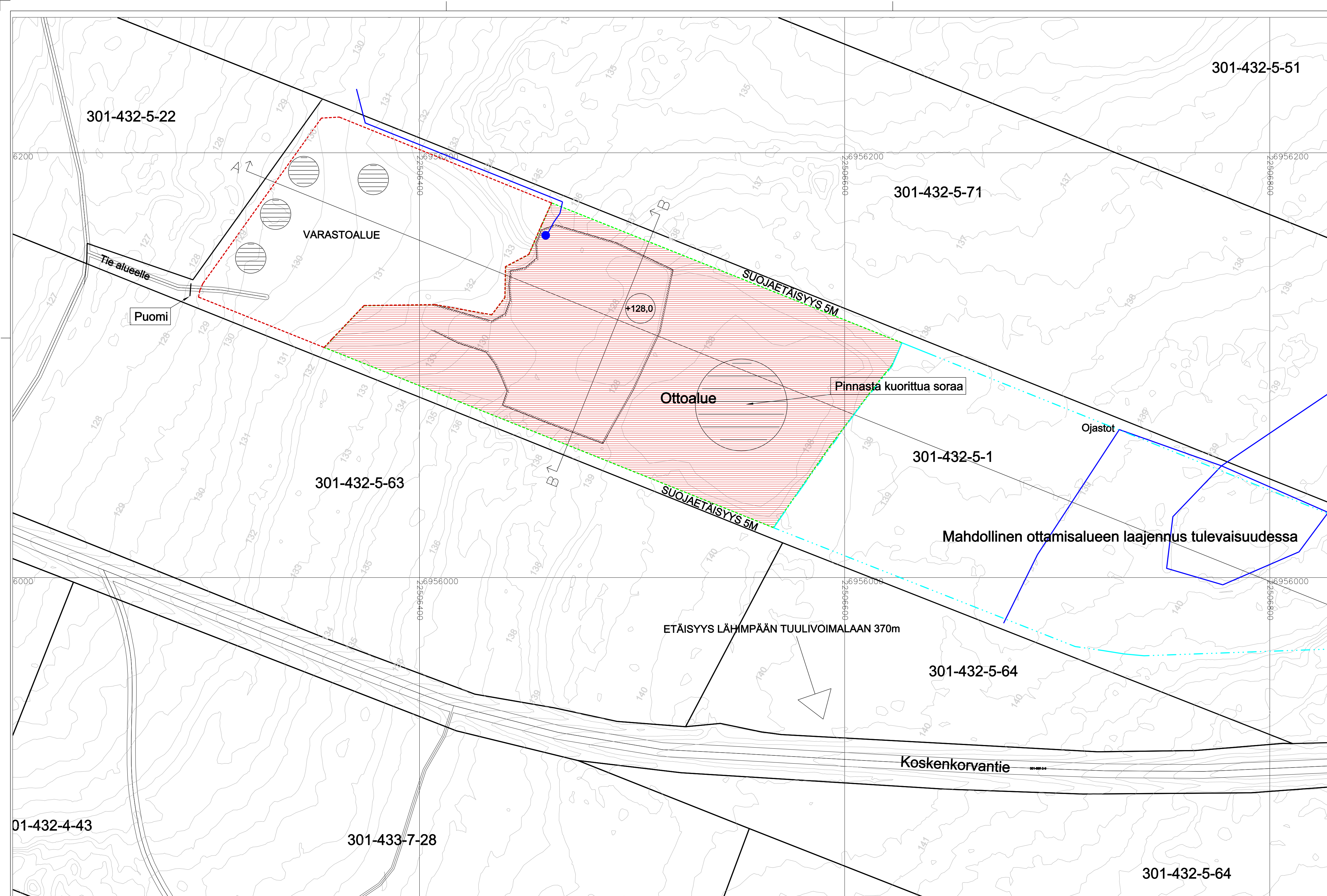
KALLIOLOUHOSSUUNNITELMA

Transcare Oy

KUNTA: Jurva
 KYLÄ: Tainuskylä
 TILAT: 301-432-5-1 (7,59 ha)

OTETTAVA MAA-AINES:
 Kallio: 92 000 m³tr

- 301-432-5-1 KIINTEISTÖN REKISTERINUMERO
- 130 KORKOMERKINTÖJÄ (N2000)
- 128.0 MONTUN POHJAN KORRO (N2000)
- OTTOALUEEN RAJA (1,98 ha)
- VARASTOALUEEN RAJA (1,04 ha)
- OTETTAVA MAA-AINES
- RAJALINJA
- MAHDOLLINEN TULEVAIDUUSEN OTTAMIS ALUEEN RAJA
- OTTOSUUNTAUOLI
- VARASTOKASOJA
- VEDEN PUMPPAUSPAIKKKA
- VESIOJA



Korkeusasemat ja määrät perustuvat saatavilla olevaan maanmittauslaitoksen laserkeilausaineistoon (06/2024) Korkeusjärjestelmä N2000

Tunnus	Muutos	Nimik.	Pvm.
Kosa/Kylä	Kortteli/Tila	Tontti/Rrco	Viranomaisen arkistomerkitseminen varten
Jurva	Pässinkallio	301-432-5-1	
Rakennustoimenpide	Maa-ainesotto	Piirustaja	MAA-AINESSUUNNITTELU
Rakennuskohteen nimi ja osoite	KALLIOLOUHOSSUUNNITTELU	Sisältö	Mittakaavat
	Transcare Oy	Nykytilanne	1:1000
	Pässinkallio		
	66300 Jurva		
		Piir.	JK
		Tark.	RLK
		Hyv.	HP
		Suunnitteluala	työn numero
		piirustuksen numero	Muutos
		MAA	209
			01-01
Päiväys	24.6.2024	Juha Rauhajoki	RI



040 5596433 Riku
 040 5213116 Harri