

# SORASUUNNITELMA

Yrjö Latva-Luopa Oy

KUNTA: Kurikka/Pitkämä  
KYLÄ: Pitkämä  
TILA: 301-402-15-0 pinta-ala 2,55 ha

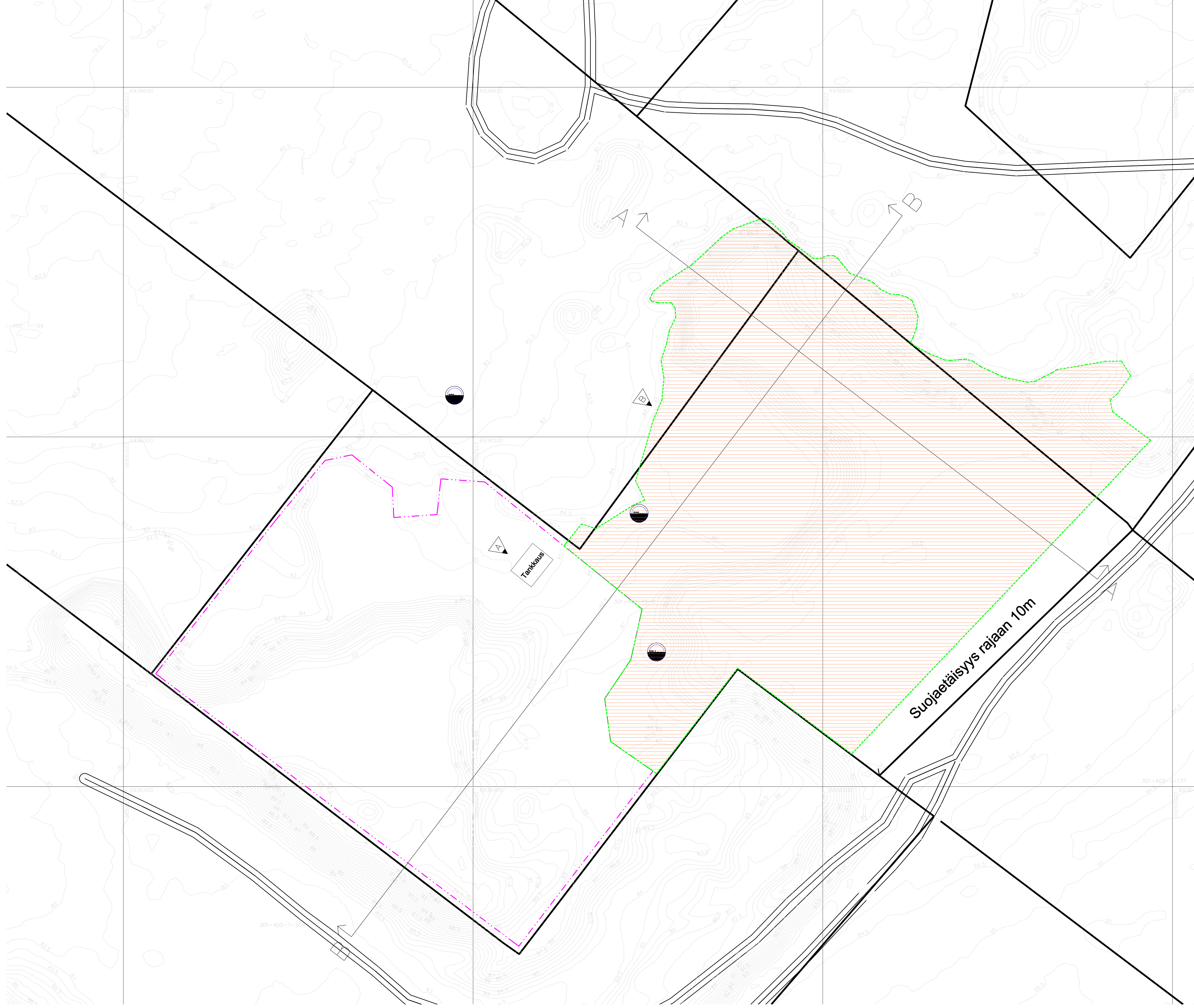
OTETTAVA MAA-AINES:  
Luonnonsora 80 000 m<sup>3</sup>

## SUOJA-AITA

YLI 1:1 JYRKEMMÄT LUISKAT SUOJATAAN RAKENNETULLA TERÄSAIDALLA TAI VÄLIAIKAISESTI MUULLA LUONNONESTEELLÄ JA LIPPUSIIMALLA KAIVANTOON JOUTUMISEN ESTÄMISEKSI

Korkeusasemat ja määrät perustuvat saatavilla olevaan maanmittauslaitoksen laserkeilausaineistoon ja paikanpäällä tehtyihin havaintoihin 02/2024. Korkeusjärjestelmä N2000

- 301-402-15-0 KIINTEISTÖN REKISTERINUMERO
- 177 KORKOMERKINTÖJÄ (N2000)
- 85.3 MONTUN POHJAN KORKO (N2000)
- OTTAMISALUEEN RAJA (pinta-ala 1,43 ha)
- VANHA OTTAMISALUEEN RAJA voimassa 2032
- OTTAMISALUE
- RAJALINJA
- OTTOSUUNTANUOLI
- ISTUTETTAVIA TAIMIA
- VEDENTARKKAILUPISTE



B	Ottamisalueen rajaa siirretty mukallemaan korkeuskäyrää	JK	27.5.2024
A	Lisätty tankkausalustan alusta sijoituspaikka	HP	22.3.2024
Tunnus	Muutos	Nimik.	Pvm.
K.osa/Kylä	Kortti/Tila	Tontti/Pt.no	Viranomaisen arkistomerkitintä varten
Kurikka	Pitkämä	301-402-15-0	
Rakennusmerkit	Maa-ainesotit	Piirustajat	MAA-AINESSUUNNITTELU
Rakennusluovutusmerkki ja osoite	SORANOTTOSSUUNNITELMA	Suunnittaja	Nykytilanne
	Y. Latva-Luopa Oy	Suunnittelija	Mittakaava
	Soramäki		1:500
	61300 Kurikka		
INSINÖÖRIT	Piir. JK	Suunnittaja	työn numero
Mirjamie B	Tark. RLK	työn numero	piirustuksen numero
61800 Kauhajoki	Hv. HP	187	01-01
Päiväys	29.02.2024	Juha Kumpulainen	RI opisk
			B