



REINICKA
RAKENTAMISEN INSINÖÖRIPALVELUT

Maa-aines ottamissuunnitelma

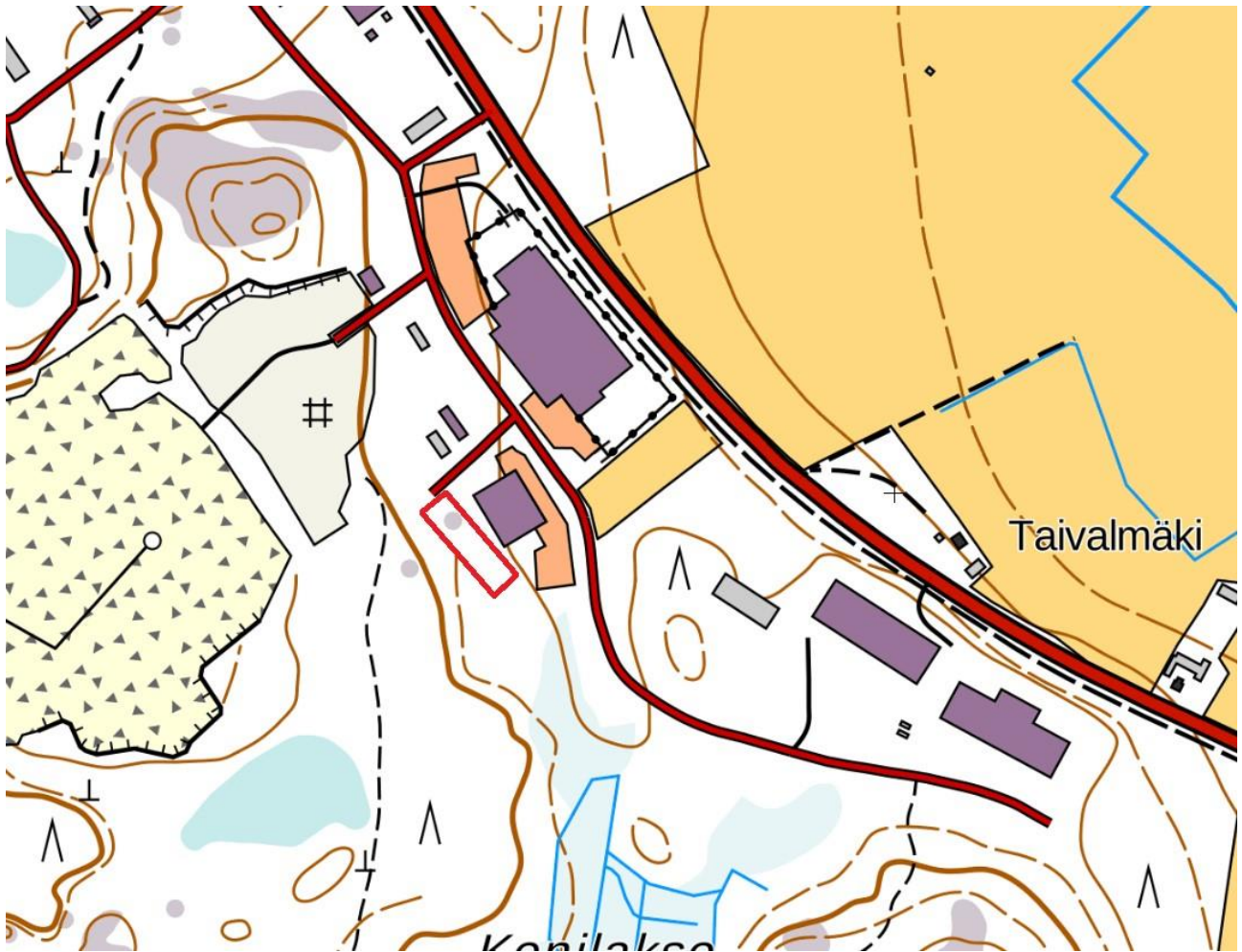
Kurikan Toimitilat Oy

Teollisuuskatu 13

Sisällysluettelo

1 YLEISTIEDOT KOHTEESTA	3
2 ALUEEN YMPÄRISTÖ JA VESITALOUS/POHJAVESI	4
3 MAISEMA	5
4 LUONNONSUOJELUN MUAKISET KOHTEET	6
5 OTETTAVAT MAA-AINEKSET, LAATU JA MÄÄRÄ.....	6
6 POLTTOAINEET JA JÄTEHUOLTO	6
7 JÄLKITOIMET	7
8 INFRA.....	7

1 YLEISTIEDOT KOHTEESTA



Kuva 1. Suunniteltu ottamisalue merkitty punaisella.

Kiinteistön tiedot

Kiinteistötunnus: 301-404-1-701

Kiinteistön omistaja: Kurikan Kaupunki, Kurikan Toimitilat Oy vuokraa aluetta Kurikan kaupungilta

Pinta-ala: 1270m² työalue

Ottamisalueen keskipisteen koordinaatit: N 6949466 E 2670772 (ETRS-TM35FIN)

Luvan hakija

Kurikan Toimitilat Oy

Tapio Ketonen

Keskuspuistikko 12 LT 2

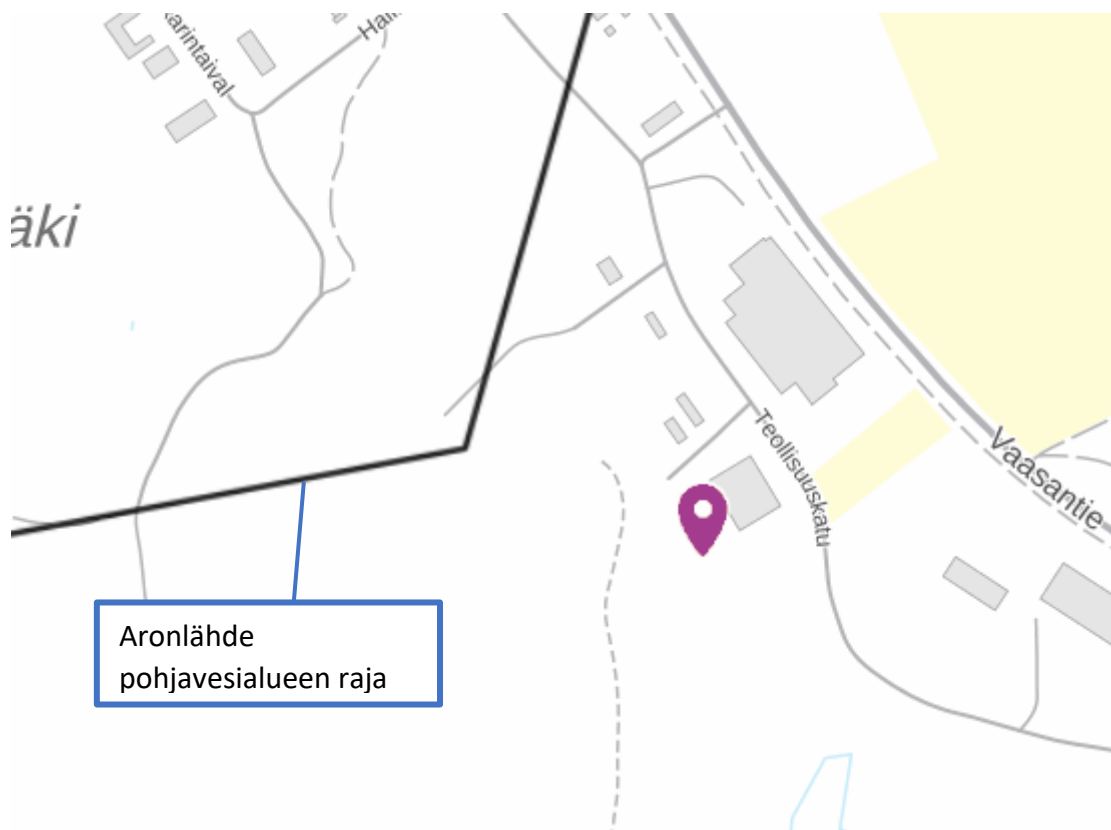
61300 Kurikka

Tontille tullaan rakentamaan tehdaskiinteistö. Rakennustöiden yhteydessä joudutaan louhimaan kalliota, joka sijoittuu rakennettavalle alueelle. Louhintatöissä syntyvä louhe pyritään käyttämään tontilla tehtävissä täytöissä.

Maa-ainesten ottaminen tapahtuu toukokuun- kesäkuun 2024 aikana. Lupaa haetaan yhdeksi vuodeksi.

2 ALUEEN YMPÄRISTÖ JA VESITALOUS/POHJAVESI

Ottamisalue sijaitsee Kurikassa Ikarin teollisuusalueella, osoitteessa Teollisuuskatu 13. Kuva 1 Ottamisalue ei sijaitse pohjavesialueella, mutta alueen läheisyydessä sijaitsee pohjavesialue (Aronlähde). Louhintatöiden yhteydessä seurataan kaivantojen mahdollista veden nousua ja pumpataan tarvittaessa pois. Pohjavesialue sijaitsee noin 300 metriä ottamisalueesta länteen. Kuva 2



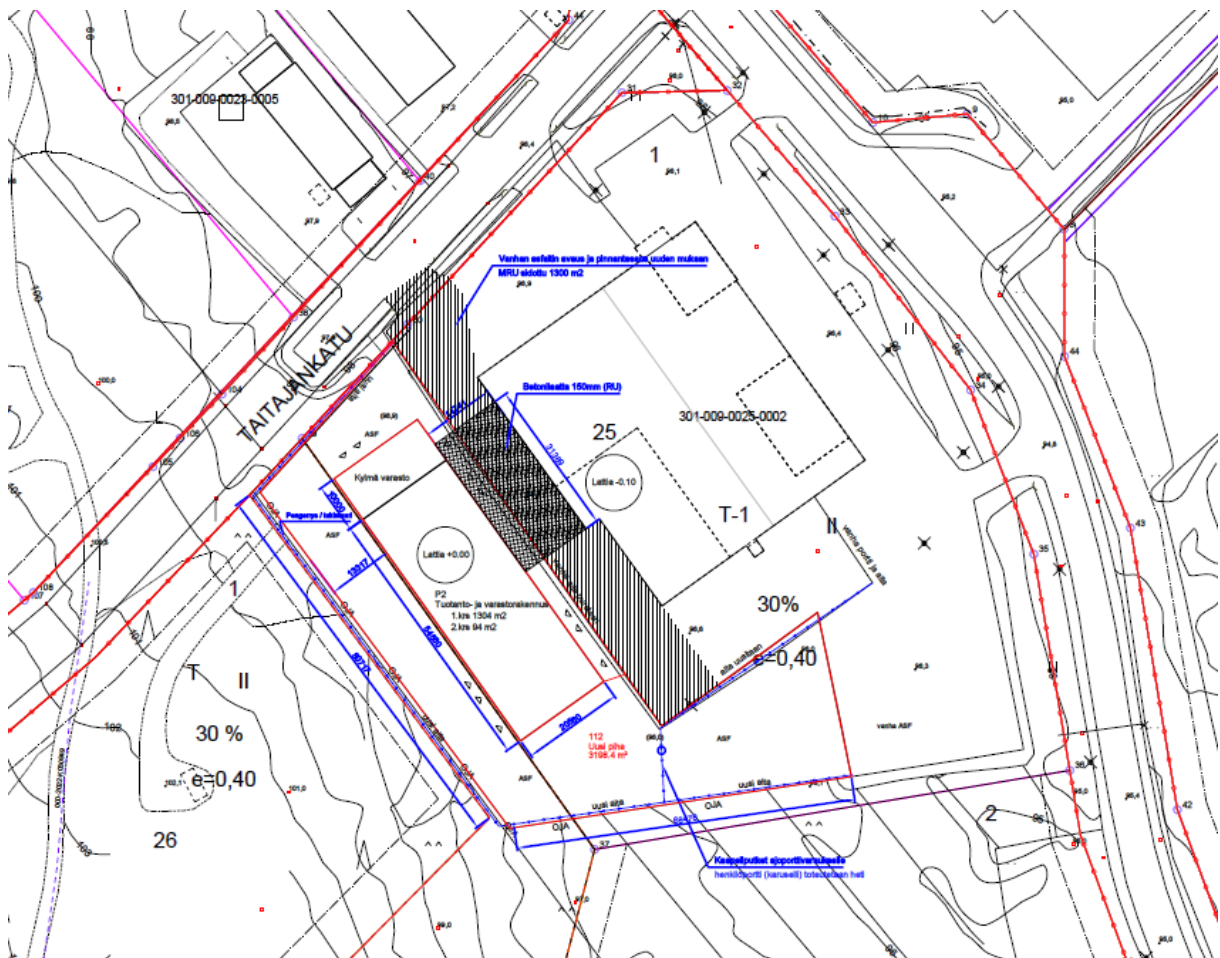
Kuva 2. Mustalla merkattu pohjavesialueen raja

Alueen nimi: Aronlähde

Pohjavesialueentunnus: 10301103

Alueen tyyppi: Vedenhankintaa varten tärkeä pohjavesialue

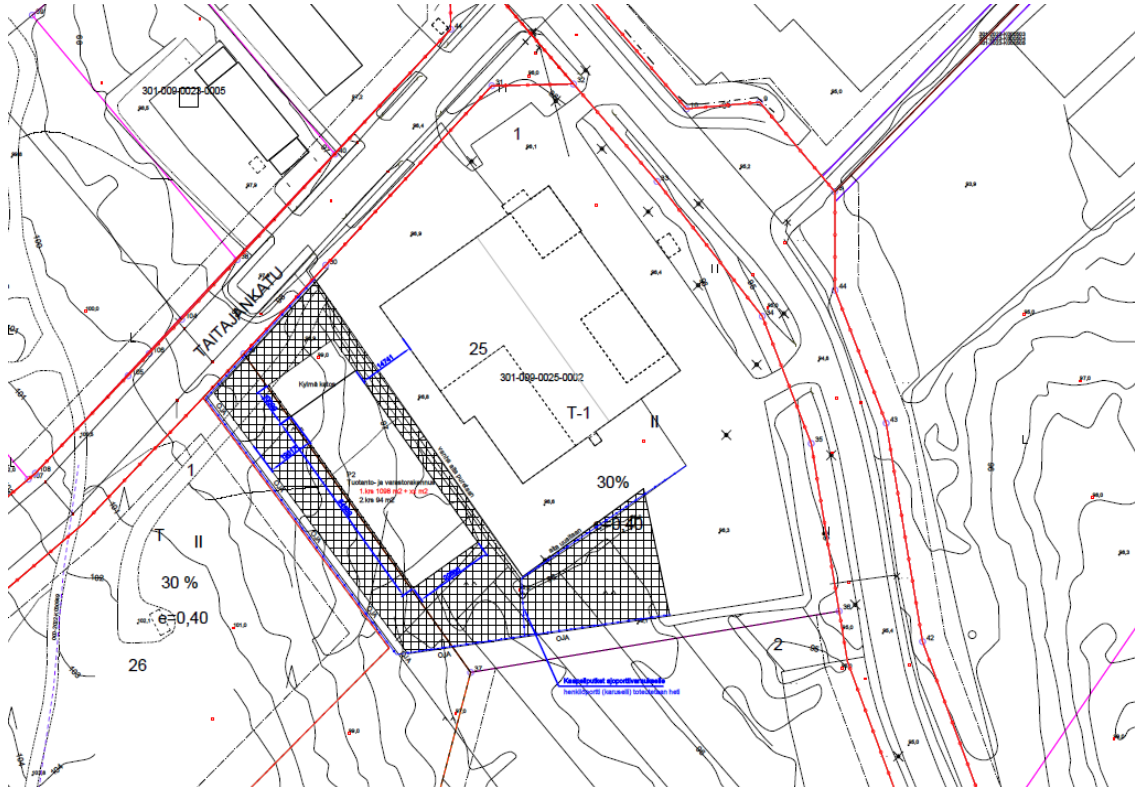
Ottoalueen läheisyydessä sijaitsee kalliokiviaineksien ottamisalueita kuten Uurame, Vuorela. Alueen soravarat koostuvat pääasiassa kalliokiviaineksesta. Alueella sijaitsee useita tehdaskiinteistöjä sekä kaavoitettua tehdastontteja. Kuva 3



Kuva 3. Asemapiirustus

3 MAISEMA

Ottamisalue sijaitsee Ikarin tehdasalueella. Kohde sijoittuu rinteeseen alapäähän. Tontin maanainainen on pääosin savea. Rakennettavan alueen pohjoispuolelle kuitenkin nousee kallion harjanne.



Kuva 4. Asemapiirustus

4 LUONNONSUOJELUN MUAKISET KOHTEET

Alueella ei ole tiedossa olevia luonnonsuojelu kohteita.

5 OTETTAVAT MAA-AINEKSET, LAATU JA MÄÄRÄ

- Maa-aines on kalliokiviainesta, joka louhitaan tulevan tehdaskiinteistön pohjatöiden yhteydessä.
- Kiviaineksen koko lopputuotteena on alle 600 mm, käytetään louheena rakennettavalla alueella
- Suunniteltu ottomäärä on $1800m^3$

6 POLTTOAINEET JA JÄTEHUOLTO

Alueella ei tulla säilyttämään poltto-/voiteluaineita. Alueella työskentelevät koneet huolletaan tarvittaessa urakoitsijoiden huoltotiloissa. Työkoneiden tankkaukset tapahtuvat lain edellyttävällä tavalla turvallisesti.

Kallion kuorinnasta syntyvä muu ylimääräinen maa-aines kuljetetaan tontilta pois.

Jätteitä ei varastoida tontilla. Urakoitsija toimittaa syntyvät jätteet asiaan kuuluvaan paikkaan.

7 JÄLKITOIMET

Ottamisalueelle tulee tehdaskiinteistö ja louhinta töistä syntyvä louhe käytetään tontilla tehtävissä aluerakenteissa. Muu piha-alue asfaltoidaan.

8 INFRA

- Ottamisalue sijaitsee toisen tehdaskiinteistön kanssa samalla tontilla, joten kohteelle ei tarvitse tehdä erillistä tietä.
- Taitajankadun jatkuminen on huomioitu louhinta töiden suunnittelussa.

Kurikassa 8.5.2024

Arttu Kielinen

Reinicka Oy