



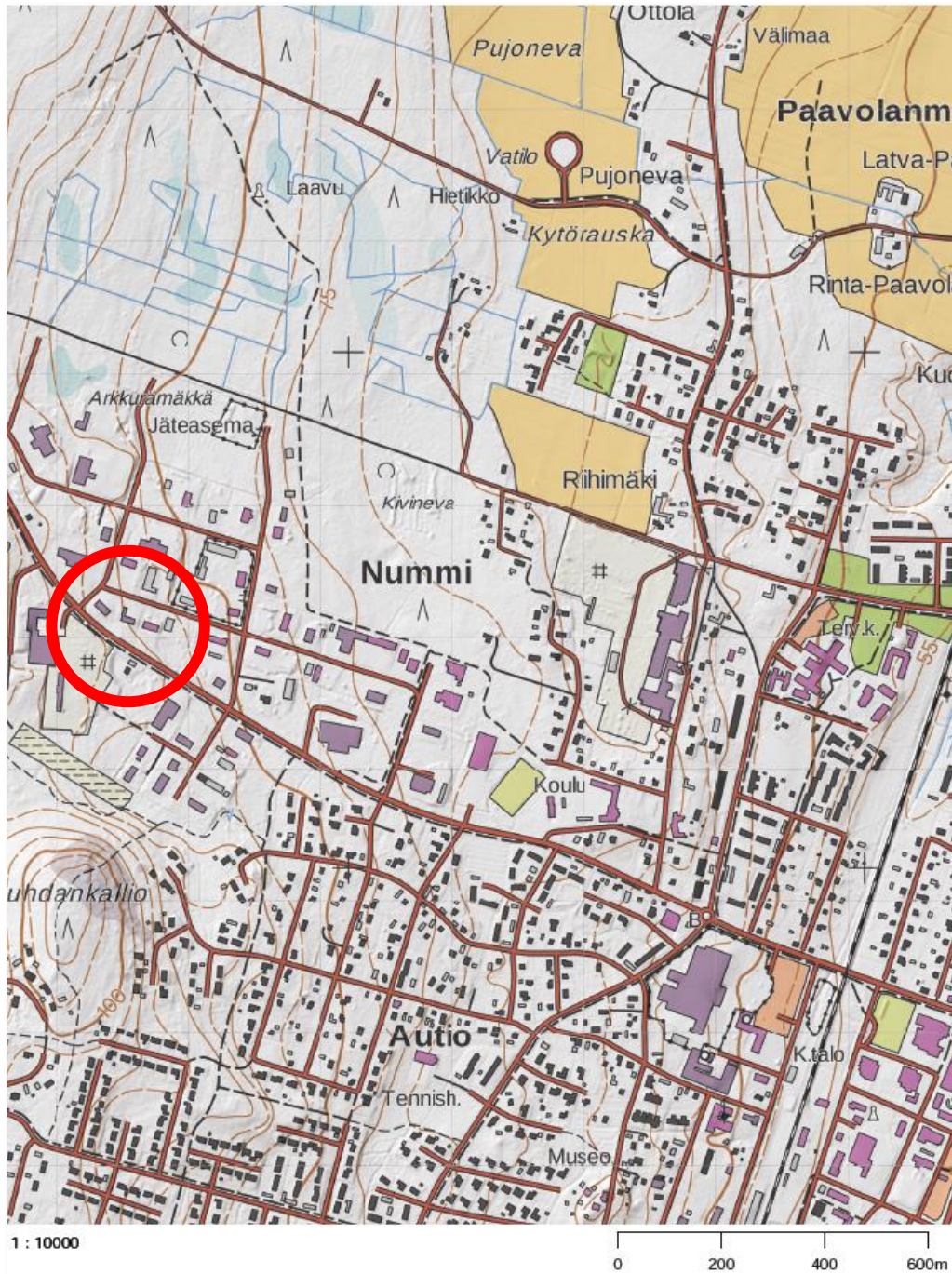
KURIKAN KAUPUNKI

Asemakaavamuutos koskien Nummi (3) korttelia 67 sekä virkistysaluetta.
(Kaavatunnus: 20240103)

Kurikassa 12.3.2024

Maankäyttö- ja rakennuslain 63§ mukainen

Osallistumis- ja arviointisuunnitelma



Kuva 1 Asemakaavan muutosalueen sijainti Nummen kaupunginosassa



TEHTÄVÄ

Asemakaavamuutos koskien kaupunginosa 3 Nummi korttelia 67 sekä virkistysalue.

ALOITE TAI HAKIJA

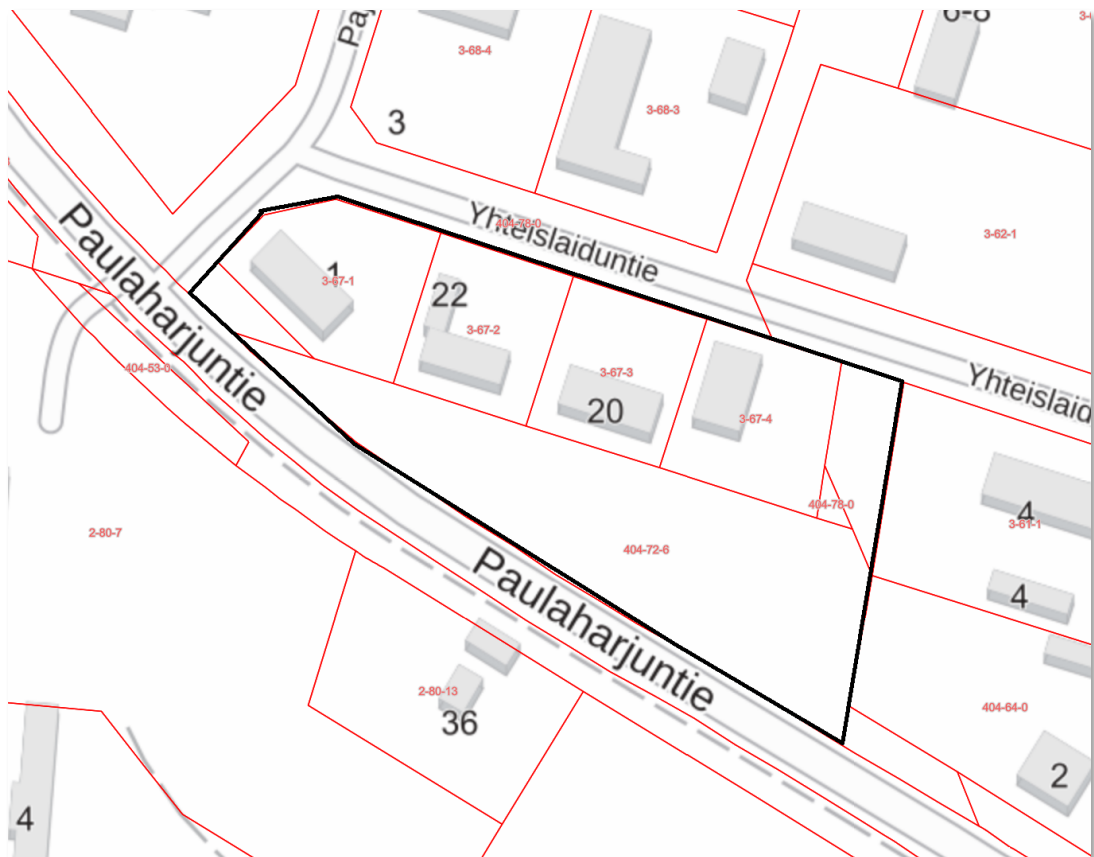
Kurikan kaupunki

SUUNNITTELUN KOHDE

Suunnittelun kohteena ovat seuraavat kiinteistöt:

| | | | |
|---------------|------------------------|---------------|------------------|
| 301-3-67-1 | Tontti | | Yksityinen |
| 301-3-67-2 | Tontti | | Yksityinen |
| 301-3-67-3 | Tontti | | Yksityinen |
| 301-3-67-4 | Tontti | | Yksityinen |
| 301-404-78-0 | Maarekisterikiinteistö | Lähimetsä | Kurikan kaupunki |
| 301-404-33-55 | Maarekisterikiinteistö | Talola | Kurikan kaupunki |
| 301-404-72-6 | Maarekisterikiinteistö | Toivolanmarja | Kurikan kaupunki |

Kaavamuutosalue sijaitsee Yhteislaiduntien ja Paulaharjuntien välisellä alueella rajoittuen Pajatiehen Nummen kaupunginosassa. Kaavasuunnittelun tarkempi rajausta määrityt asema- ja kaavaprosessin yhteydessä.





SUUNNITTELUN TAVOITE

Kaavamuutoksen tarkoituksena on laajentaa voimassa olevan asemakaavan mukaista teollisuus- ja varastorakennuksien korttelialuetta sekä muuttaa virkistysaluetta.

LÄHTÖTIEDOT

Maanomistus

Suunnittelualue on Kurikan kaupungin sekä yksityisessä omistuksessa.

Maakuntakaava

ETELÄ-POHJANMAAN EPÄVIRALLINEN MAAKUNTAKAAVAYHDISTELMÄ

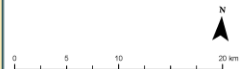
Etelä-Pohjanmaan kokonaismaakuntakaava on vahvistettu Ympäristöministeriössä 23.5.2005. Kaavaan on tehty muutos Lapuan kaupungin Honkimäen alueen osalta ja Ympäristöministeriö on vahvistanut muutoksen 5.12.2006.

Vaihemaakuntakaava I (tuulivoima) on vahvistettu Ympäristöministeriössä 31.10.2016.

Vaihemaakuntakaava II (kauppa, liikenne ja keskustatoiminnot) on tullut voimaan 11.8.2016.

Vaihemaakuntakaavan II muutos (kauppa ja keskustatoiminnot) on tullut voimaan 21.4.2020. Tarve muutokselle tuli maankäyttö- ja rakennuslakiin tehtyjen, vähittäiskauppaa käsittelevien muutosten vuoksi. Vaihemaakuntakaava II on kaavamuutoksella tarkistettu vastaamaan muuttunutta lainsäädäntöä tältä osin.

Vaihemaakuntakaava III (turvetuotanto, suoluonnon suojeleminen, puolustusvoimien alueet, bioenergia- ja energiapuun terminaalit) on on kuulutettu voimaan 23.8.2021.



ETELÄ-POHJANMAAN KOKONAISMAAKUNTAKAAVA *

- | | | |
|--|---|---|
| <ul style="list-style-type: none"> Paiveljen alue Taajamatoimintojen alue Kylä Kylä, jossa vapaa-ajan asutusta Loma-asuntoalue Energianhuollon alue Jätteenkäsittelyalue/jätekeskus Jätteenkäsittelyalue/osatoiminto Kaivosalue Teollisuus- ja varastoalue Vedenottamo Virkistys-/matkailukohde Moottoriturheilurata Merkitävin muinaisjäänös Valtakunnallisesti merkitävin kulttuurihistoriallisesti arvokas kohde | <ul style="list-style-type: none"> Taajamatoimintojen alue Kaupunkikehittämisen kohdealue Maaseudun kehittämisen kohdealue Matkailun vetovoima-alue Teollisuuden kehittämisen kohdealue Yhdyskuntarakenteen laajenemisuunta Kalliokiviväestön ottamisalue Maa-ainesten ottamisalue Virkistysalue Natura 2000 -verkostoon kuuluva alue Luonnonsuojelualue Suojelualue Luonnon monimuotoisuuden kannalta erityisen tärkeä alue Arvokas harjalujuus tai muu geologinen muodostuma Eriyissuojelua vaativa vesistö Pohjavesialue Kulttuuriympäristön tai maiseman vaalimisen kannalta tärkeä alue | <ul style="list-style-type: none"> Voimajohto Voimajohdon uusi johtovarasto Siirtoviennäri Siirtoviennäriin tarve Syöttövesijohto Syöttövesijohdon tarve Yhdysvesijohdon tarve Ohjeellinen ulkoilureitti Ohjeellinen moottorikelkkaillun runkoreitti |
|--|---|---|

* Merkintöihin liittyvät kaavamääräykset on esitetty kunkin vahvistetun kaavan kaavakartalla.

VAIHEMAAKUNTAKAAVA II JA VAIHEMAAKUNTAKAAVAN II MUUTOS *

- Eritasoliittymä
- Uusi eritasoliittymä tai merkittävästi parannettava liittymä
- Logistiikka-alue
- Matkakeskus
- Lentoasema
- Lentopaikka
- Venepaikka
- Joukkoliikenteen laatuikäytävä
- European laajuinen liikenneverkko TEN-T
- Keskustatoimintojen alue
- Keskustatoimintojen alakeskus
- Vähittäiskaupan suuryksikkö
- Vähittäiskaupan matkailua palveleva suuryksikkö
- Keskustatoimintojen alue
- Kaupallinen vyöhyke, km-1
- Kaupallinen vyöhyke, km-2
- Kauhajoki-Seinäjoki-Kauhava-käytävän kehittämisalue
- Melualue
- Valtakunnallisesti merkitävin päärauta, merkitävin parantaminen
- Valtakunnallisesti merkitävin päärauta
- Rautatie
- Veneväylä
- Merkittävästi parannettava kaksiajorainen valta- tai kantatie
- Merkittävästi parannettava valta- tai kantatie, seututie tai yhdystie
- Uusi valtatie
- Tieluokan muutos
- Kaksiajorainen valtatie
- Valtatie tai kantatie
- Seututie
- Tärkeä yhdystie
- Logistiikan kehittämisen vyöhyke

VAIHEMAAKUNTAKAAVA I *

- Tuulivoimailoiden alue
- Voimajohto
- Luonnon monimuotoisuuden kannalta tärkeä alue

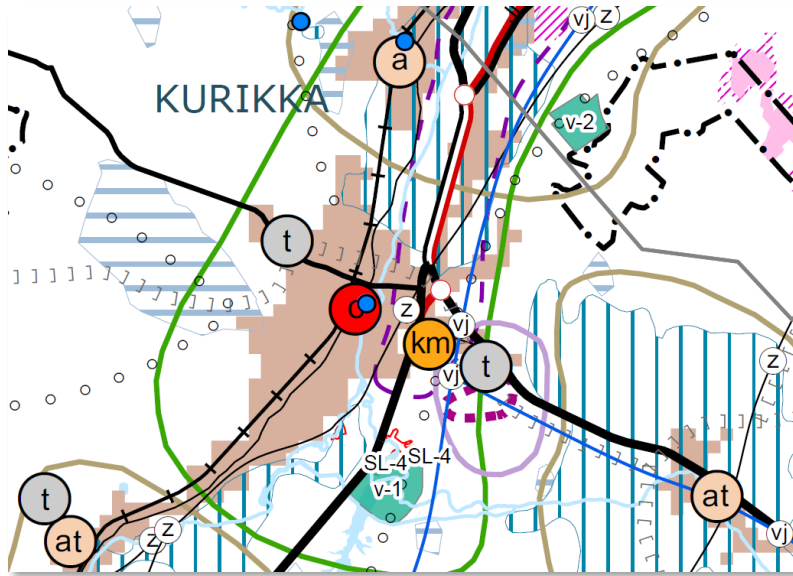
POHJAKARTTA

- Kuntaaraja
- Vesistö

Aineistot:

Luonnonsuojelualueet, Natura 2000 -verkosto, maa-ainesten ja kalliokiviväestön ottamisalueet, pohjavesialueet © SYKE (kokonaismaakuntakaava 2005)
Tiestö ja rautatiet © Liikennevirasto 04/2015 (vaihemaakuntakaava II)
Vesiväylien © Liikennevirasto 01/2016 (vaihemaakuntakaava II)
Väestöennusteet © YKR/SYKE ja TK2015 (vaihemaakuntakaava II)
Soiden ulkorajat (ainestoa muokattu) © GTK 2016 (vaihemaakuntakaava III)

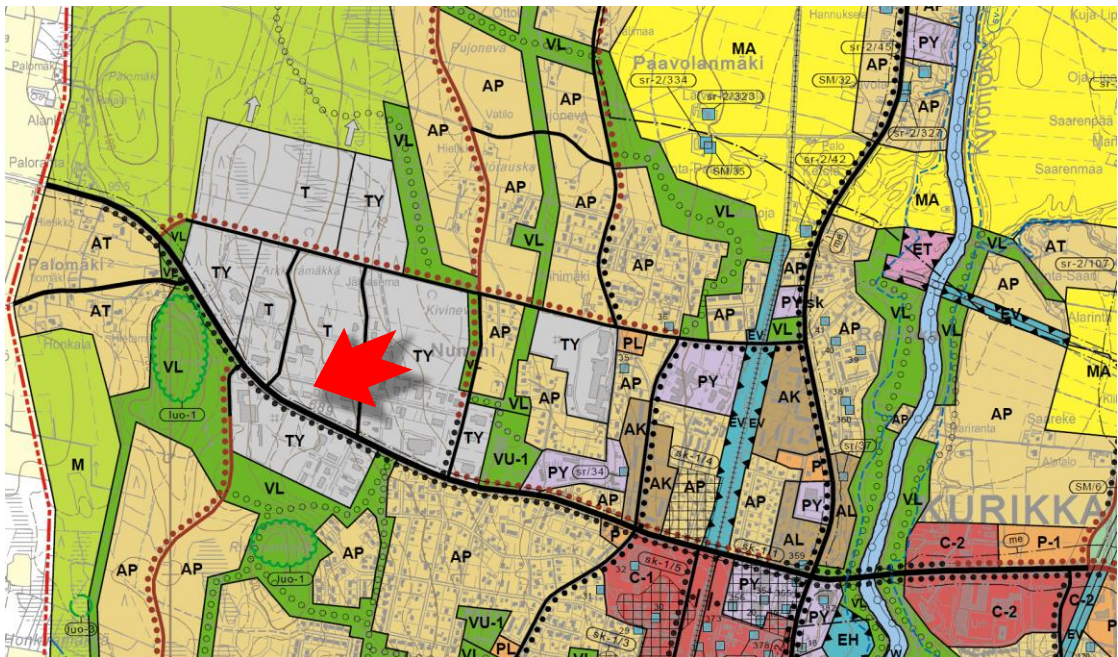
Etelä-Pohjanmaan liitto 2021



Ote voimassa olevasta epävirallisesta maakuntakaavojen yhdistelmästä.

Yleiskaava

Keskustan ja Panttilan osayleiskaava 2025 on Kurikan kaupunginvaltuusto hyväksynyt kokouksessaan 10.12.2012 §91.



Ote Keskusta - Panttila osayleiskaava 2025.



| | |
|-----------------|--|
| AP | PIENTALOVALTAINEN ASUNTOALUE. Asemakaavoitettava tai asemakaavan mukaan toteutuva alue. |
| VL | LÄHVIRKISTYSALUE. |
| ● ● ● ● ● ● ● ● | KEVYEN LIIKENTEEN VÄYLÄ. |
| ● ● ● ● ● ● ● ● | UUSI KEVYEN LIIKENTEEN VÄYLÄ. |
| T | TEOLLISUUS- JA VARASTOALUE. Asemakaavoitettava tai asemakaavan mukaan toteutuva alue. |
| TY | TEOLLISUUSALUE, JOLLA YMPÄRISTÖ ASETTAA TOIMINNAN LAADULLE ERITYISIÄ VAATIMUKSIA. Asemakaavoitettava tai asemakaavan mukaan toteutuva alue. |
| TY-1 | TEOLLISUUSALUE, JOLLA YMPÄRISTÖ ASETTAA TOIMINNAN LAADULLE ERITYISIÄ VAATIMUKSIA. Asemakaavoitettava tai asemakaavan mukaan toteutuva alue. Alueelle saa sijoittaa myös kaupallisia palveluita. |

Asemakaava

Ote asemakaavasta (Kurikan kaupunginvaltuusto 24.2.1986 §24)





VAIHTOEHTOJA

Kaavasuunnittelussa laaditaan tutkittava vaihtoehto (tai vaihtoehtoja) ja sitä vertaillaan nykytilanteeseen eli vaihtoehto VEO.

ARVIOINTISUUNNITELMA

Asemakaavasta ei ole tarpeen laatia erillistä arviointisuunnitelmaa.

Kaavaselostuksen yhteydessä suoritetaan vaikutustenarviointi, joka sisältää selvitykset suunnitelman vaikutuksista.

MRA 1 § mukaan vaikutukset

- ihmisten elinoloihin ja elinympäristöön;
- maa- ja kallioperään, veteen, ilmaan ja ilmastoon;
- kasvi- ja eläinlajeihin, luonnon monimuotoisuuteen ja luonnonvaroihin;
- alue- ja yhdyskuntarakenteeseen, yhdyskunta- ja energiatalouteen sekä liikenteeseen;
- kaupunkikuvaan, maisemaan, kulttuuriperintöön ja rakennettuun ympäristöön;
- elinkeinoelämän toimivan kilpailun kehittymiseen.

OSALLISET SEKÄ OSALLISTUMISEN JA VUOROVAIKUTUKSEN JÄRJESTÄMINEN

Osallisia ovat alueen asukkaat ja maanomistajat; suunnittelualueen maanomistajat ja oikeuden haltijat; lähialueiden asukasyhdistykset; henkilöt ja yhteisöt, joiden asumiseen, työntekoon tai muihin oloihin asemakaavan muutos ja kaava saattavat huomattavasti vaikuttaa sekä viranomaiset ja yhteisöt, joiden toimialaa suunnittelussa käsitellään.

Suunnittelualueen maanomistajille lähetetään kuulemiskirje ja kartta.

Asemakaavan muutoksesta kuulutetaan kunnan päättämien sanomalehtien välityksellä valmisteluvaiheessa ja ehdotusvaiheessa sekä tarvittaessa tarpeen mukaan.

Aineisto on kaavaprosessin ajan nähtävillä Kurikan kaupungin ympäristötoimessa sekä Kurikan kaupungin internet sivuilla kohdassa

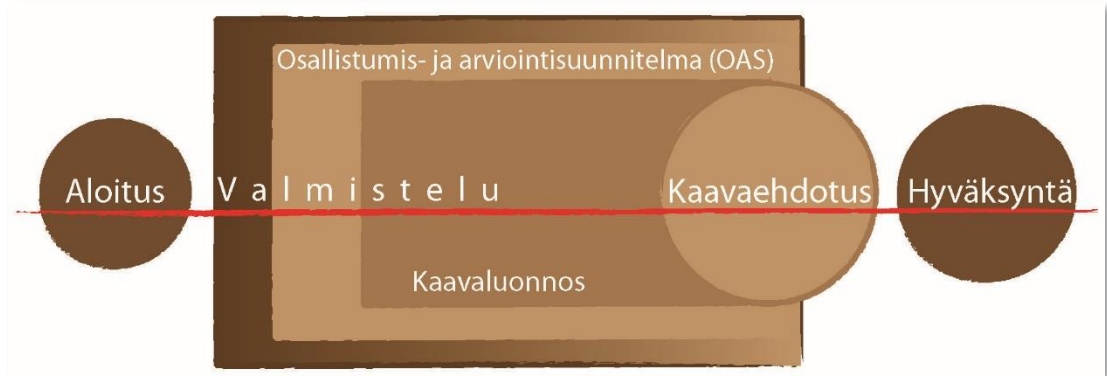
” » Asuminen ja ympäristö » Tontit, kaavoitus ja maankäyttö » Kaavoitus » Ajankohtaiset kaavasuunnitelmat » ”

OAS

Tähän osallistumis- ja arviointisuunnitelmaan (OAS) tehdään tarvittaessa muutoksia ja täydennyksiä.



KÄSITTELYAIKATAULU



Kuva 2 kaavoituksen prosessikaavio

Aikataulullisesti asemakaavaehdotus olisi valmis 2024.



Osallistumis- ja arviointisuunnitelma hyväksytään Lautakunnassa.

0 kk.



Ilmoitus vireilletulosta.

+½ kk.



Osallistumis- ja arviointisuunnitelma ja asemakaavaluonnos (30 vrk).

+1½ kk.



Kaavaehdotus ja -selostus lautakunnassa.

+3½ kk.



Kaavaehdotus nähtävillä 30 vrk, lausunnot ja palaute.

+5 kk.



Ympäristölautakunta käsittelee muistutukset

- Päättää asian siirtämisestä hallitukselle.

- Muiden kuin vaikutuksiltaan merkittävät kaavat, asemakaavaehdotuksen hyväksyminen.

+6½ kk.



Kaavaehdotus kaupunginhallituksessa.

+7 kk.



Valtuustopäätää kaavaehdotuksen hyväksymisestä.

+8...12 kk.

LISÄTIETOJA

Kurikan kaupunki,
Tekninen osasto / Ympäristötoimi
PL 500, 61301 Kurikka

Kaavanlaatija:

Jukka Peltoniemi,
toimistoarkkitehti (YKS-557)
044 550 2667