



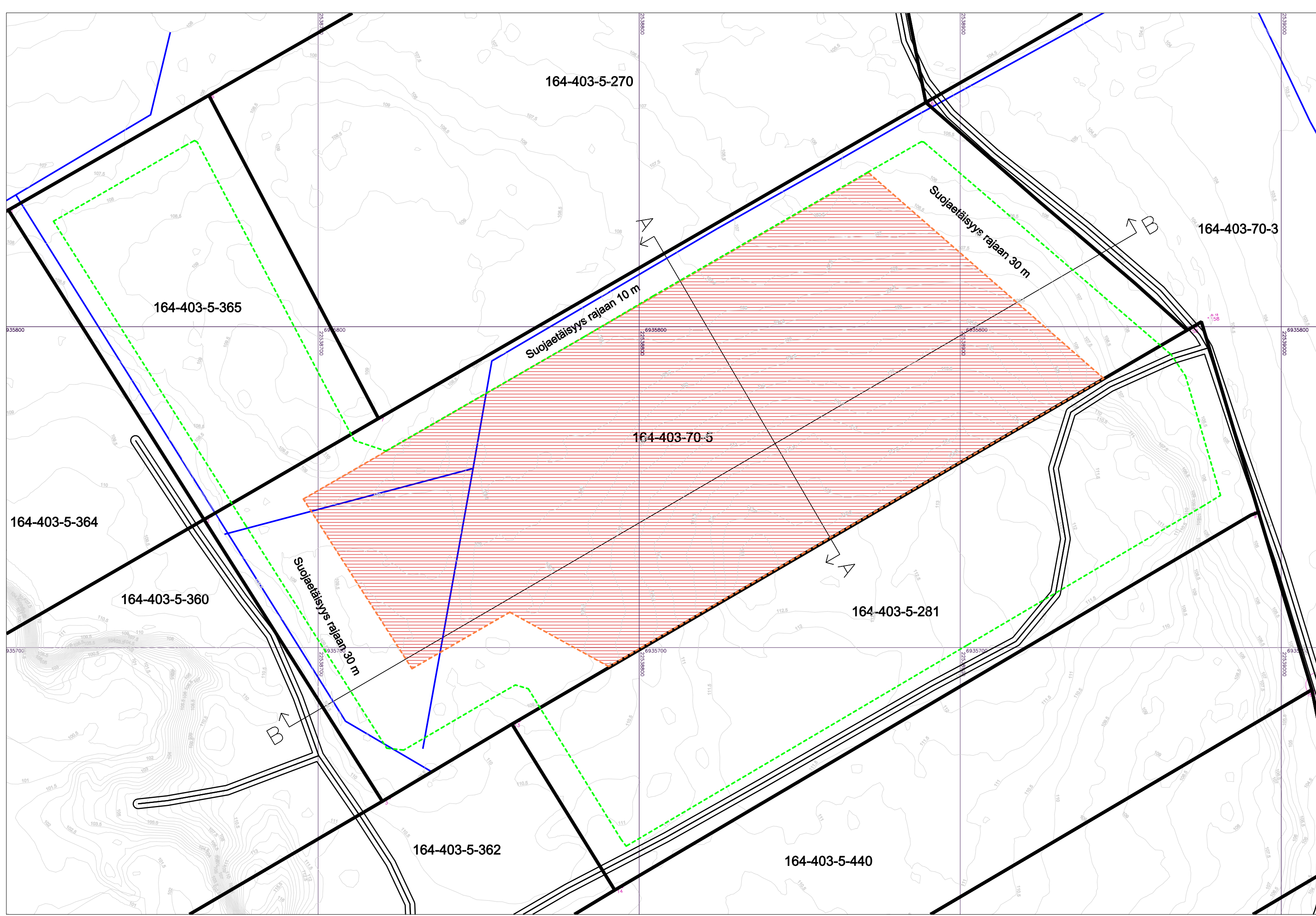
KALLIOLOUHOSSUUNNITELMA
E. Kannonlahti Oy

KUNTA: Jalasjärvi
 KYLÄ: Kivistö
 TILAT: 164-403-70-5 (2,83 ha)
 164-403-5-281 (1,45 ha)
 164-403-5-365 (0,77 ha)

OTETTAVA MAA-AINES:
 Kallio: 274 000 m3ktr

164-403-70-5 KIINTEISTÖN REKISTERINUMERO
 85 KORKOMERKINTÖJÄ (N2000)
 93,0 MONTUN POHJAN KORKO (N2000)
 OTTAMISALUEEN RAJA 1,88 ha
 RAJALINJA
 TOIMINTA-ALUEEN RAJA 3,98 ha
 OTTOSUUNTAUOLI
 VARASTOKASOJA
 VEDEN PUMPPAUSPAIKKKA
 VESIOJA

Korkeusasemat ja määrät perustuvat saatavilla olevaan maanmittauslaitoksen laserkeilausaineistoon (02/2024) Korkeusjärjestelmä N2000



Tunnus	Muutos	Nimik.	Pvm.
K.osa/Kylä Jalasjärvi	Korttel/Tila Kivelänkallio	Tontti/Rn:o 164-403-70-5	Viranomaisen arkistomerkitsejä varten
Rakennustoimenpide Maa-ainesotto	Päristuslaji MAA-AINESSUUNNITTELU	Sisältö Nykytilanne Nykytilanne	Mittakaavat 1:2000 1:1000
Rakennuskohteen nimi ja osoite KALLIOLOUHOS E. Kannonlahti Oy Kivelänkallio 61600 Jalasjärvi	Piirt. HP	Suunnitteluala	työn numero
Mirjantie 9 61600 Kauhajoki	Tark. RLK	040 5596433 Riku 040 5213116 Harri	piirustuksen numero
Päiväys 27.3.2024	Hyv. HP	MAA	183
			01-01
		RI	