

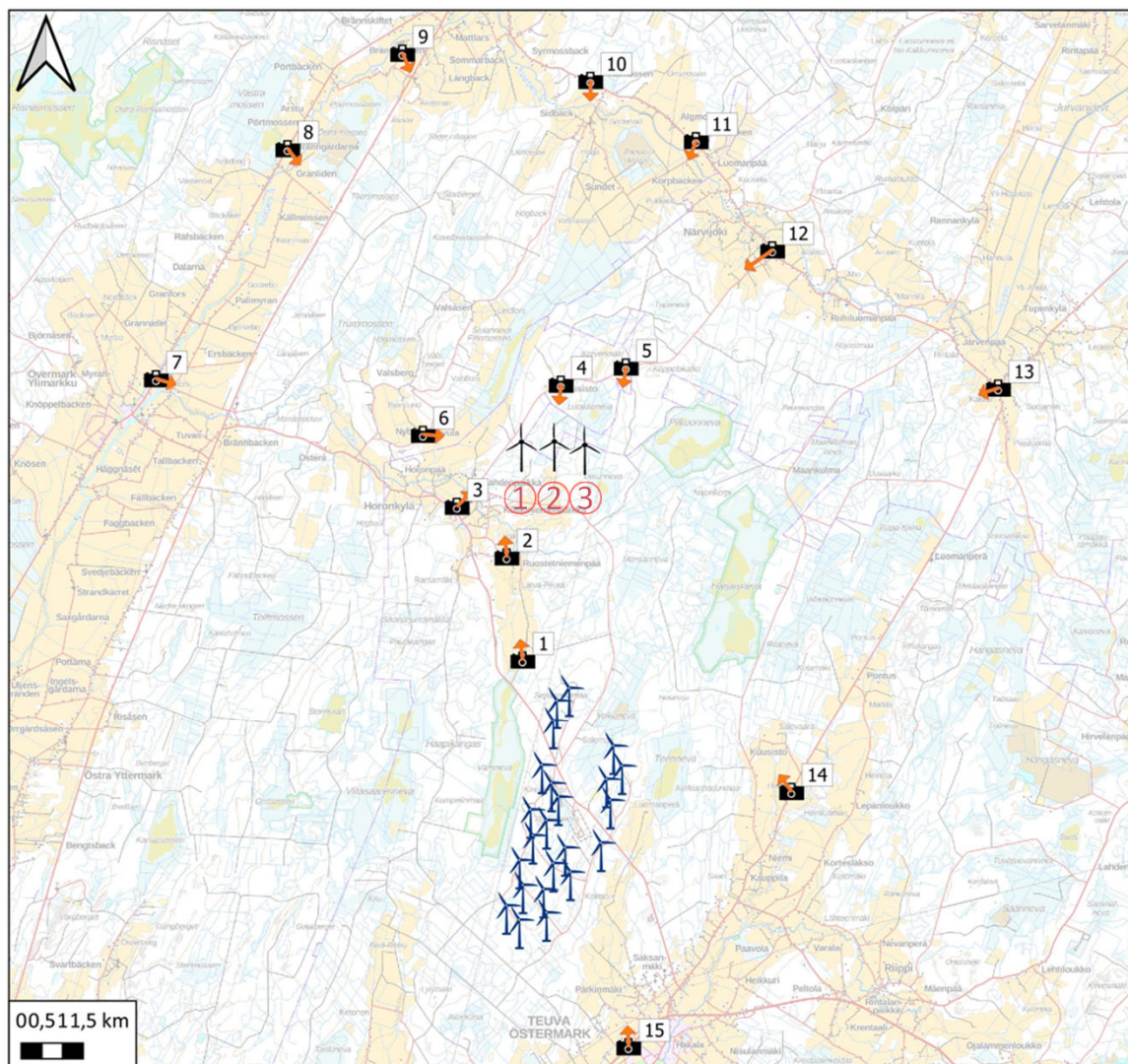
Teuvan kunta / Kurikan kaupunki

HAVAINNEKUVAT, PAUKKAKORPI-PAHKANEVA TUULIVOIMAPUISTON OSAYLEISKAAVAT






Havainnekuvat on otettu pääasiassa kohteista, missä tuulivoimalat ovat näkyvissä näkymäalueanalyysiin perustuen. Kuvauksessa on käytetty 25 mm ja 55 mm polttoväliä ja havainnekuvat on mallinnettu tuulivoimaloilla, joiden kokonaiskorkeus on 300 metriä (napakorkeus 200 m ja roottorin halkaisija 200 m).

Havainnekuvat on esitetty kuvapareina, joissa molemmissa on esitetty mallinnetut voimalat, sekä toisessa lapojen pyörimisalve on korostettu punaisella.

KUVAUSPAIKAT



Selite

-  Kuvauspaikka
-  Kuvausuunta
-  Suunnitellut tuulivoimalat
-  Paskoonharjun tuulivoimapuisto
-  Informatiivinen voimalanumero



Kuvauspaikka 1



Kuvapari 1. Polttoväli 25mm. Havainnekuvat Ruostetniementieltä suunnittelualan eteläpuolelta (Teuva). Matkaa lähimpään voimalaan n. 5200m. Alemmassa kuvassa roottorit ympäröity punaisella.

Kuvauspaikka 2



Kuvapari 2. Polttoväli 25mm. Havainnekuvat Ruostetniementieltä Horonkylän kaakkoispuolelta (Teuva). Matkaa lähimpään voimalaan n. 2700m. Alemmassa kuvassa roottorit ympäröity punaisella.

Kuvauspaikka 3



Kuvapari 3. Polttoväli 25mm. Havainnekuvat Närvijsenttieltä Horonkylästä (Teuva). Matkaa lähimpään voimalaan n. 2100m. Alemmassa kuvassa roottorit ympäröity punaisella.

Kuvauspaikka 4



Kuvapari 4. Polttoväli 25mm. Havainnekuvat Närvijsenttieltä Kuusistosta (Teuva). Matkaa lähimpään voimalaan n. 1500m. Alemmassa kuvassa roottorit ympäröity punaisella.

Kuvauspaikka 5



Kuvapari 5. Polttoväli 25mm. Havainnekuvat Närvijsenttieltä Teuvan ja Kurikan kuntarajalta (Teuva). Matkaa lähimpään voimalaan n. 2300m. Alemmassa kuvassa roottorit ympäröity punaisella.

Kuvauspaikka 6



Kuvapari 6. Polttoväli 25mm. Havainnekuvat Nybyvägeniltä Nybystä (Närpiö). Matkaa lähimpään voimalaan n. 2400m. Alemmassa kuvassa roottorit ympyröity punaisella.

Kuvauspaikka 7



Kuvapari 7. Polttoväli 25mm. Havainnekuvat Vaasantieltä Ylimarkun taajaman pohjoispuolelta (Närpiö). Matkaa lähimpään voimalaan n. 9000m. Alemmassa kuvassa roottorit ympyröity punaisella.

Kuvauspaikka 8



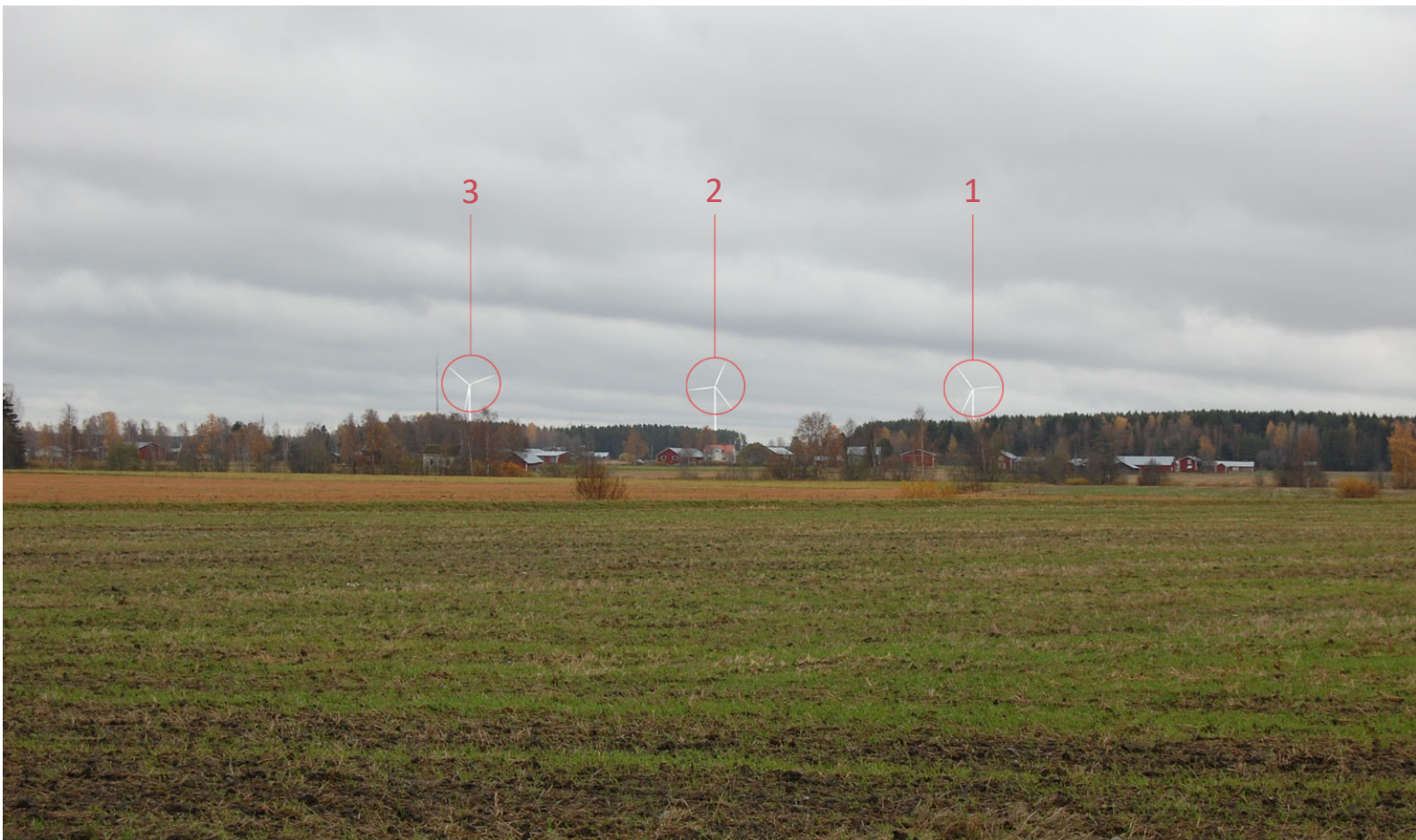
Kuvapari 8. Polttoväli 25mm. Havainnekuvat Vaasantieltä Pirttikylän taajaman lounaispuolelta (Närpiö). Matkaa lähimpään voimalaan n. 9200m. Alemmassa kuvassa roottorit ympyröity punaisella.

Kuvauspaikka 9



Kuvapari 9. Polttoväli 55mm. Havainnekuvat Laplomvägeniltä Pirttikylän taajaman lounaispuolelta (Närpiö). Matkaa lähimpään voimalaan n. 10000m. Alemmassa kuvassa roottorit ympyröity punaisella.

Kuvauspaikka 10



Kuvapari 10. Polttoväli 55mm. Havainnekuvat Österlandintieltä Pirttikylän taajaman kaakkoispuolelta (Närpiö). Matkaa lähimpään voimalaan n. 8900m. Alemmassa kuvassa roottorit ympyröity punaisella.

Kuvauspaikka 11



Kuvapari 11. Polttoväli 55mm. Havainnekuvat Österlandintieltä Pilkbackenilta (Närpiö). Matkaa lähimpään voimalaan n. 8000m. Alemmassa kuvassa roottorit ympäröity punaisella.

Kuvauspaikka 12



Kuvapari 12. Polttoväli 25mm. Havainnekuvat Närvihoentieltä Närvihoelta (Kurikka). Matkaa lähimpään voimalaan n. 6700m. Alemmassa kuvassa roottorit ympäröity punaisella.

Kuvauspaikka 13



Kuvapari 13. Polttoväli 25mm. Havainnekuvat Järvenpääntieltä Kestiltä (Kurikka). Matkaa lähimpään voimalaan n. 10100m. Alemmassa kuvassa roottorit ympyröity punaisella.

Kuvauspaikka 14



Kuvapari 14. Polttoväli 55mm. Havainnekuvat Vaasantieltä Teuvan keskustaajaman koillispuolelta (Teuva). Matkaa lähimpään voimalaan n. 9700m. Alemmassa kuvassa roottorit ympyröity punaisella.

Kuvauspaikka 15



Kuvapari 15. Polttoväli 25mm. Havainnekuvat Kaskisentieltä Teuvan keskustaajaman pohjoisosasta (Teuva). Matkaa lähimpään voimalaan n. 14400m. Alemmassa kuvassa roottorit ympyröity punaisella. Kuvassa erottuvat suunnittelualueen eteläpuolelle sijoittuvan Paskoonharjun tuulivoimapuiston voimalat.