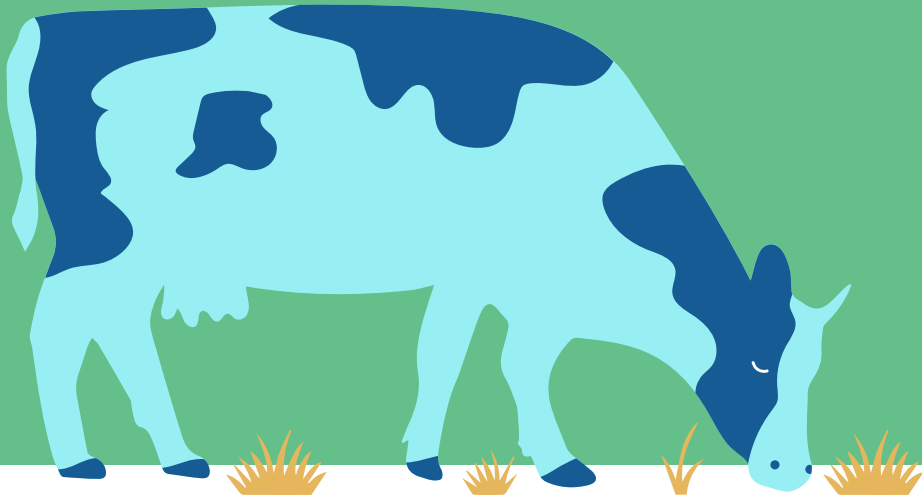


Ei- tuotannollinen investointi, kosteikon perustaminen

Viljelijätukien koulutuskierrös, kevät 2023



Ei-tuotannolliset investoinnit, kosteikot

- Kosteikkoinvestoinnin vähimmäispinta-ala 0,30 ha
- Korvausta kosteikkoinvestoinneista voidaan myöntää viljelijälle, rekisteröidylle yhdistykselle sekä vesilain 12 luvussa tarkoitettulle vesioikeudelliselle yhteisölle
- Kohteen täytyy olla hakijan hallinnassa koko investointihankkeen toteuttamisen ajan
- Korvauksen edellytyksenä on, että kohteesta tehdään investoinnin valmistuttua ympäristösopimus

Investointikorvausta voidaan myöntää

- Kosteikkojen ja pienten kosteikkojen ketjujen
- Kaksitasouomien
- Kosteikkomaisien tulva-alueiden perustamiseen
- Sekä uomien luonnontilan parantamiseen
- Investointikorvausta voidaan myöntää myös viljelyksessä olevien turvepeltojen muuttamiseen kosteikoksi, tai suon kaltaiseksi alueeksi

Ei-tuotannolliset investoinnit, Haku ja toteuttamisaika

- Hakuaika päättyy 30.6.2023, haku Hyrrä-palvelussa
- Hakemuksen liitteenä on toimitettava suunnitelma, joka sisältää mm.
 - hankkeen yleiskuvauksen ja tavoitteet
 - toteutustavan
 - kustannusarvion ja rahoitussuunnitelman
 - yleispiirteisen selvityksen perustamisen jälkeisistä hoitotoimenpiteistä
- Myös kartat ja mahdolliset vuokrasopimukset tulee toimittaa hakemuksen liitteinä
- Hanke on toteutettava kahden vuoden kuluessa siitä, kun päätös korvauksen myöntämisestä on tehty

Ei-tuotannolliset investoinnit, Tuki

- Yli 0,5 ha:n kosteikoissa korvaus 12 000 €/ha
- 0,3-0,5 ha:n kosteikoissa tuki 4 100 € per kohde
- Uoman luonnontilan parantamisesta ja kaksitasouomista maksetaan max 21 € metriltä

Ympäristösopimukset

- Kosteikkojen hoitosopimus
- Maatalousluonnon ja maiseman hoitosopimus
- Sopimus alkuperäiskasvien ylläpidosta



Sopimuskausi

- Sopimuskausi ja -vuosi alkavat 1.5 sopimuksen hakuvuonna. Sopimuskausi ja -vuosi päättyvät 30.4.
- 5 vuotinen sopimus, ei edellytä ympäristösitoumukseen sitoutumista.
- Maksua on haettava vuosittain, jotta sopimus pysyy voimassa (pl. ylivoimaisen esteen tilanteet)
- Haku sähköisesti Vipu-palvelussa peltotukihaun yhteydessä.

Ympäristösopimuksen yleiset edellytykset

- Ympäristösopimukseen haettavan alan on oltava vähintään 0,30 hehtaaria.
- Sopimusalueen on oltava ympäristösopimuksen tekijän hallinnassa koko sopimuskauden.
 - > vuokrasopimus on voimassa koko sopimuskauden.
 - > alan hallinta on tarvittaessa pystyttävä osoittamaan.
- Tuenhakija sitoutuu toteuttamaan lohkokohtaisia toimenpiteitä pellon ulkopuolisella alueella.
- Hoitotoimenpiteistä on pidettävä ajantasaista hoitopäiväkirjaa tai tiedot on merkittävä lohkokohtaisiin muistiinpanoihin.

Kosteikon tyypit

- Laajat kosteikot
- Pienten kosteikkojen ketjut
- Luonnonmukaistetut uomat
- Kaksitasouomat
- Tulva-alueet ja -tasanteet
- Tulvapellot
- Monimuotoisuuskosteikot
- Suon kaltaiseksi alueeksi entiselle turvepellolle kasvihuonepäästöjen hillitsemiseksi perustetut kosteikot (ETI)

MaMa-sopimus

- **Luonnonlaidun- ja niitty**
- Perinnebiotoopit
- Metsälaidun

Perustulotuen vaatimus **Pysyvän nurmen** tukikelpoisuudesta:

- alat, joilla on heinäkasveja tai muita nurmirehukasveja yli 50 % kasvulohkon alasta
- lohkolla voi olla puita enintään 50 kappaletta hehtaarilla, jos ne ovat kasvulohkolla hajanaisesti.

Korvaus

- Kosteikon hoitosopimuksesta maksetaan 500 €/ha/v

Maatalousluonnon monimuotoisuuden ja maiseman hoitosopimus

valtakunnallisesti tai maakunnallisesti arvokkaaksi luokiteltu perinnebiotooppi	610 €/ha/v
muut sopimusalueet	460 €/ha/v
Kunnostusraivaus -toimenpide	450 €/ha/v
Aitaus -toimenpide	1500 €/ha/v
Petoaitaus -toimenpide	2400 €/ha/v

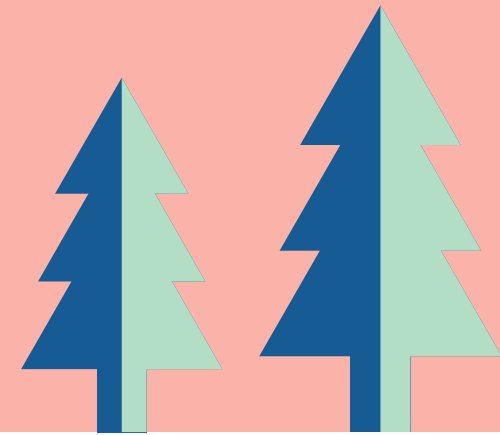
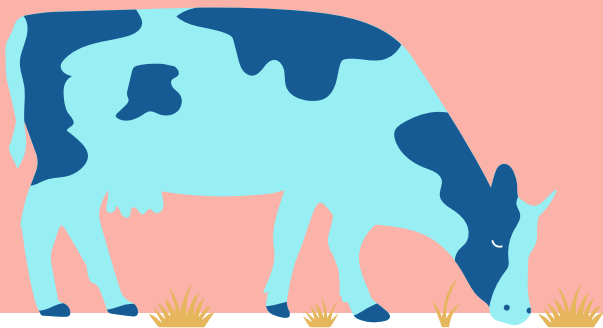
Ympäristösopimusten hoitosuunnitelmaan voi hakea Neuvo2023 rahoitusta!

Alkuperäiskasvien ylläpitosopimus

- Hakuaika sama kuin peltotukien haussa
- Haku lomakkeella 214 ELY-keskuksesta
- 5- vuotinen sopimus
- Sopimus tehdään alkuperäiskasvien ylläpidosta
 - maataislajikkeet, kansallisesta kasvilajiluettelosta

- Alkuperäiskasvien ylläpitosopimuksen sopimusehtoja ei ole vielä julkaistu. Ennakkotieto: sopimusehtoihin ei pitäisi tulla muutoksia.

Luonnonmukaisen tuotannon korvaus



Luonnonmukaisen tuotannon korvaus, Yleistä 1/2

- Haku sähköisesti Vipu-palvelussa 15.6.2023 mennessä
- Sitoumukset ovat viisivuotisia
- Kaksi sitoumustyyppiä:
 - Kasvituotannon sitoumus (koko tila)
 - Eläintuotannon sitoumus (koko tila)
- Kasvintuotannon sitoumuksen voi tehdä tietyin edellytyksin myös vain osasta tilan lohkoista. (Avomaan vihannekset)

Luonnonmukaisen tuotannon korvaus, Yleistä 2/2

- Hakijan on kuuluttava luomuvalvontaan koko sitoumuskauden ajan
- Sitoumuksen vähimmäisala:
 - 5 ha korvauskelpoista peltoa
 - 1 ha korvauskelpoista peltoa (avomaavihanneksien viljelyssä)
- Peruskoulutusvaatimus: 5 pv kasvitilat + 2 pv eläintilat

Luonnonmukaisen tuotannon korvaus, Uudet hakijat

- Koulutus suoritettuna 30.4.2023 mennessä
- Hakijan on ilmoitauduttava luonnonmukaisen tuotannon valvontajärjestelmään 30.4.2023 mennessä
- Luonnonmukaisen tuotannon ehtoja tulee noudattaa heti liittymisen jälkeen
- Luomuviljely aloitettava sitoumuksen ensimmäisenä vuonna (5 ha/1 ha)
- Toisena sitoumusvuonna kaikkien lohkojen on oltava luomutuotannossa

Myyntikasvivaatimus

Myyntikasveja on viljeltävä sitoumusvuoden aikana yhteensä keskimäärin vähintään 30 % siirtymäkauden ohittaneesta sitoumusalasta

Myyntikasvivaatimuksen ei tarvitse täytyä, jos:

- Tilalla on luonnonmukaisen kotieläintuotannon sitoumus ja tilan sitoumusalasta käytetään vähintään 50 % oman karjan rehun tuotantoon
- Tila on tehnyt yhteistyösopimuksen rehun tuotannosta luonnonmukaisen kotieläintuotannon sitoumuksen tehneen tilan kanssa
- Yhteistyösopimuksen on oltava kirjallinen, jossa on perusteltuna luomukotieläintilan rehun tarve sopimukseen määritellylle rehumäärälle.

Keskeiset muutokset koottuna

- Sitoumuskauden aikana on suoritettava yhden päivän täydentävä koulutus **TAI** voi hyödyntää Neuvo-järjestelmän mukaista luomuneuvontaa, jossa luomutoimintaa kehitetään
- Myyntikasveja on tuotettava vuosittain. Myyntikasvivaatimus koskee myös luomukotieläintiloja, joilla pinta-alaa paljon suhteessa eläinmäärään
- Seoskasvustoista hyväksytään myyntikasveiksi vain sellaiset tuleentuneet kasvustot, joiden sadosta eri viljelykasvien siemenet voidaan erotella.
- Hakijalla on oltava luonnonmukaisesti kasvatettuja tuotantoeläimiä keskimäärin vähintään 5 eläinyksikköä (ey) jokaisena sitoumusvuonna, mutta korvausta maksetaan niin monelle sitoumukseen sisältyvälle hehtaarille kuin viljelijällä on luonnonmukaisen kotieläintuotannon sitoumukseen sisältyviä eläimiä 0,5 eläinyksikköä hehtaaria kohti

Muistutus! Rahoituskauden vaihteen yli voimassa olevat ympäristösopimukset/ luomusitoumukset

- Tuenhakijoille, joilla on 30.4.2023 jälkeen voimassaoleva ympäristösopimus/ luomusitoumus: vastaathan sähköpostilla saapuneeseen kyselyyn mukauttamisesta 30.4.2023 mennessä.
- Kyselyssä kysytään haluaako tuenhakija:
 - Luopua sopimuksesta/sitoumuksesta ilman takaisinperintää. On mahdollista hakea uutta uuden kauden mukaista viisivuotista sopimusta / sitoumusta.
 - Mukauttaa eli pitää sopimuksen/sitoumuksen voimassa alkuperäiseen loppumispäivään saakka. Mukautettuja sopimuksia/sitoumuksia koskevat vuodesta 2023 alkaen uudet ehdot, lainsäädäntö ja vähittäisvaatimukset.

Koulutusmateriaali verkossa:

- Ei-tuotannollinen investointi: https://www.youtube.com/watch?v=Cdr_PoAVZuk
- Kosteikon hoitosopimus: <https://www.youtube.com/watch?v=MU-oYSSUXlO>
- Maatalousluonnon ja maisemanhoitosopimus: <https://www.youtube.com/watch?v=9vzFjgJw-jU>
- Luonnonmukainen tuotanto: <https://www.youtube.com/watch?v=6vsGHRDy3s4>

Yhteystiedot Etelä- Pohjanmaan ELY-keskus

Essi Kiili, p. 050 351 0671

Pekka Tuomisto, p. 050 350 9342

Annika Yli-Hännilä, p. 050 396 8984

etunimi.sukunimi@ely-keskus.fi

