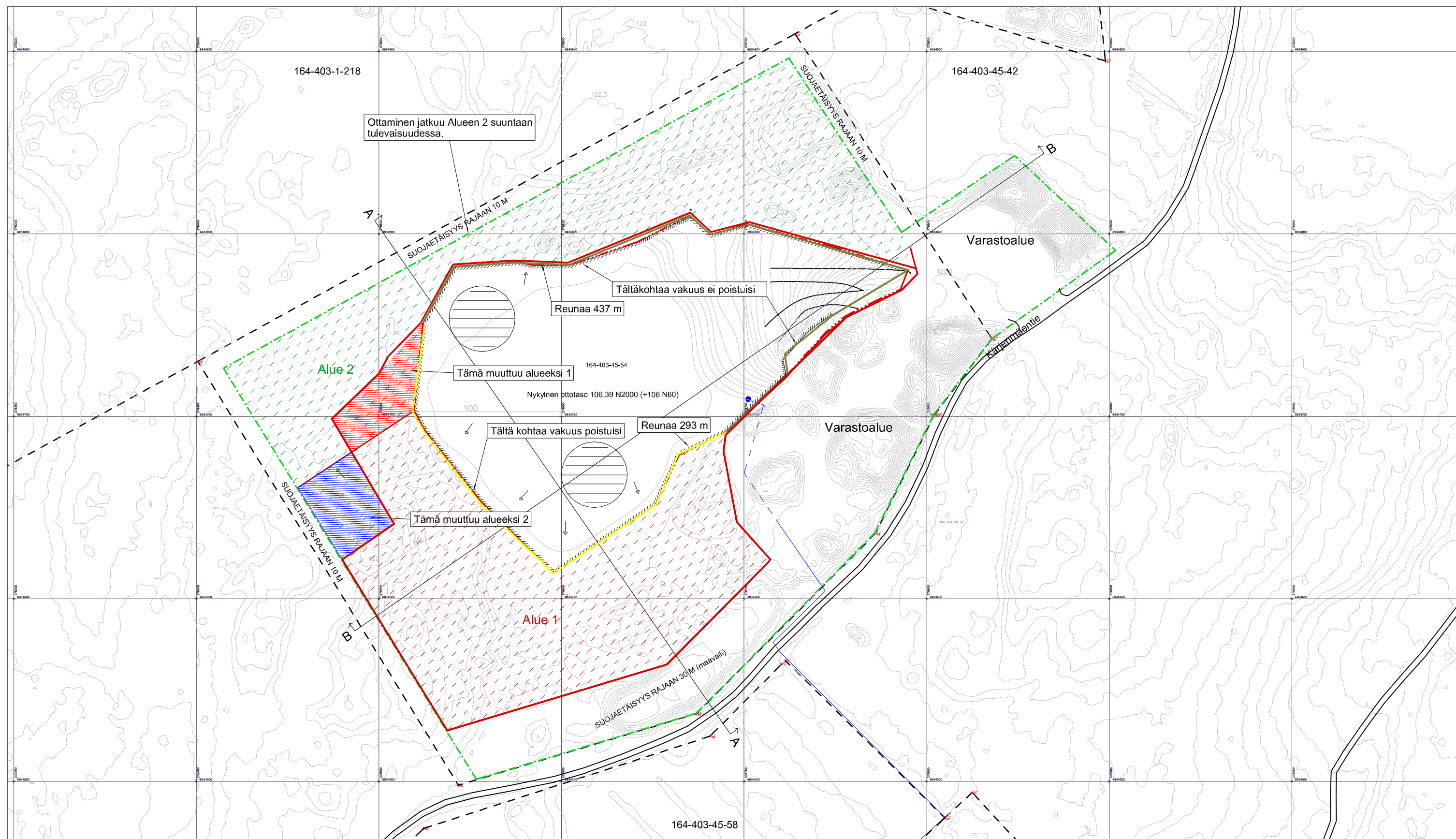


NYKYTILANNE 1:2000



KALLIOLOUHOSSUUNNITELMA (muutossuunnitelma)

KAUPUNGI: Kurikka
 KYLÄ : Jalasjärvi, Kärjenmäki
 TILA: 164-403-45-54 (10,04 ha), Varastoaluetta tilalla 164-403-45-42 n. 0,56 ha
 Varsinaiset "kaivuu-alueet" :
 ALUE 1 = 2,24 ha
 ALUE 2 = 2,00 ha

OTETTAVA MAA-AINES: ALUE 1 = 430 000 m³ (Muutoslupahakemus 2022)
 Määrä on sama kuin myönnettyssä luvassa
 ALUE 2 = 400 000 m³

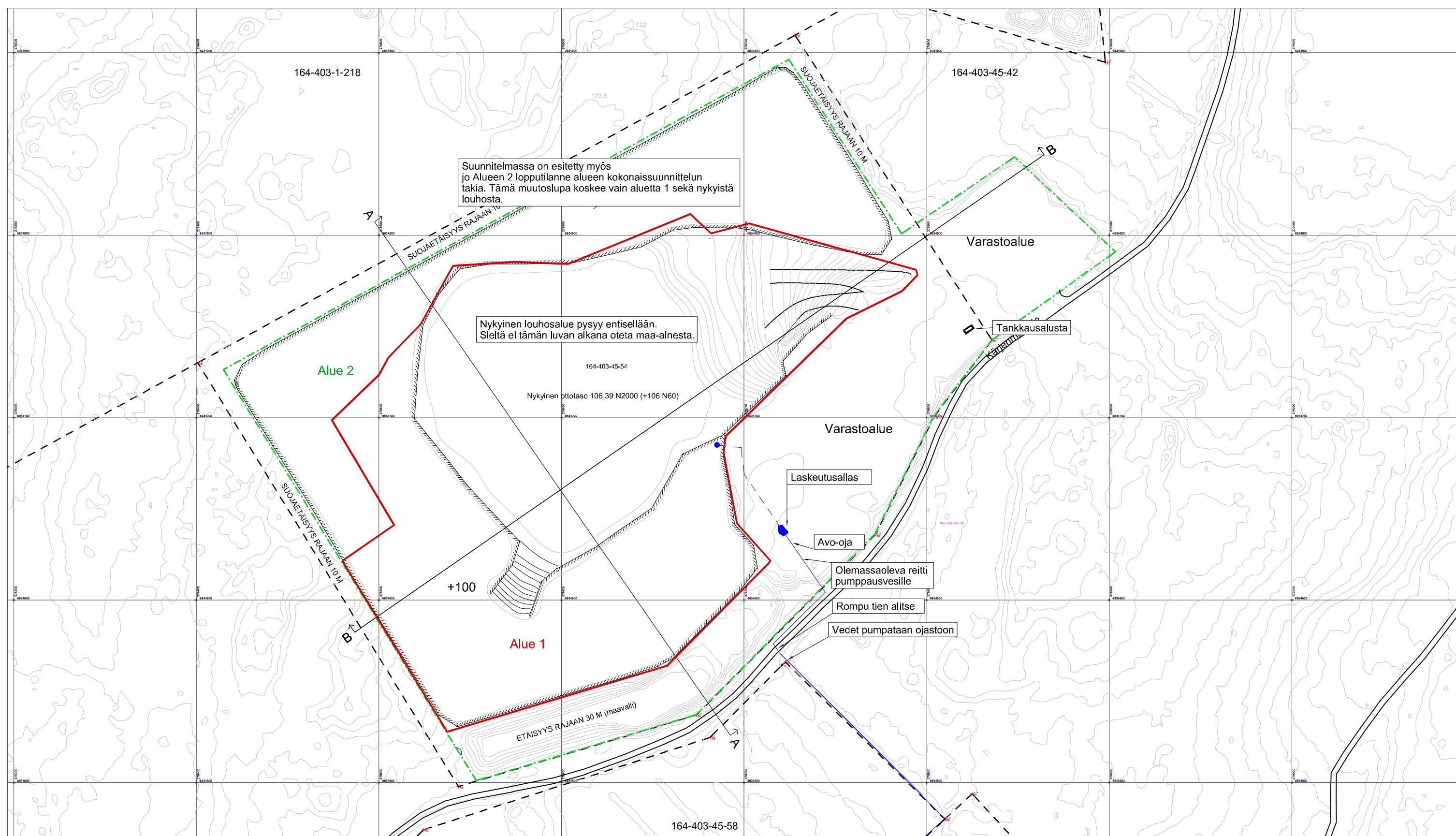
Korkeusasemat ja määrät perustuvat saatavilla olevaan maanmittauslaitoksen laserkeilausaineistoon (08/2021) ja paikanpäällä tehtyihin mittauksiin 8/2021 ja 06/2022.
 Koordinaatisto ETRS-TM35FIN. Korkeusjärjestelmä N2000

SUOJA-AITA

KAIKKI YLI 1:1 JYRKEMMÄT LUISKAT SUOJATAAN LOUHINNAN AIKANA KIVI- / MAAVALLILLA JA LIPPUSIIMALLA. LOUHOSALUEEN VIIMEISTELYÖIDEN YHTEYDESSÄ LOUHOSALUEEN KAIKILLE JYRKILLE REUNOILLE RAKENNETAAN TERÄSVERKKOAITA.

- LUPAHAK. MUK. "KAIVUUALUE" (Punainen Muutoslupahakemuksen alue)
- 164-403-1-218 KIINTEISTÖN REKISTERINUMERO
- 120 KORKOMERKINTÖJÄ (N2000)
- +100 LOUHOKSEN LOPPUTILANNEKORKO N2000
- RAJALINJA JA PYYKKI
- OTTOSUUNTAUOLI
- VEDEN PUMPPAUSPAIKKA
- MUUTOSLUPA-ALUEEN RAJAUS 5,17 ha
- TOIMINTA-ALUEEN RAJA 9,81 ha
- LOUHUKSEN REUNA
- VARASTOKASOJA

LOPPUTILANNE 1:2000



Tunnus	Muutos			Nimik.	Pvm.
K.osa/ Kyä	Korttel/Tila	Tontti/Rno	Viranomaisen arkkistomerkitöjä varten		
405	45	54			
Rakennustoimengide	Maa-ainesotto		Piiustulaji MAA-AINESOTTO		
Rakennuskohteen nimi ja osoite	KALLIOLOUHOSSUUNNITELMA Pirunpelto Oy Kärjenmäentie 61600 Jalasjärvi		Sisältö	Nyky ja lopputilanne	
				Mittakaavat 1:2000	
			Piirt.	HP	Suunnitteluala
			Tark.	MM	työn numero
			Hyv.	MM	piirustuksen numero
					Muutos
Päiväys	04.07.2021	<i>Arvi Pellari</i>	RI + SI	MAA	864 01.01