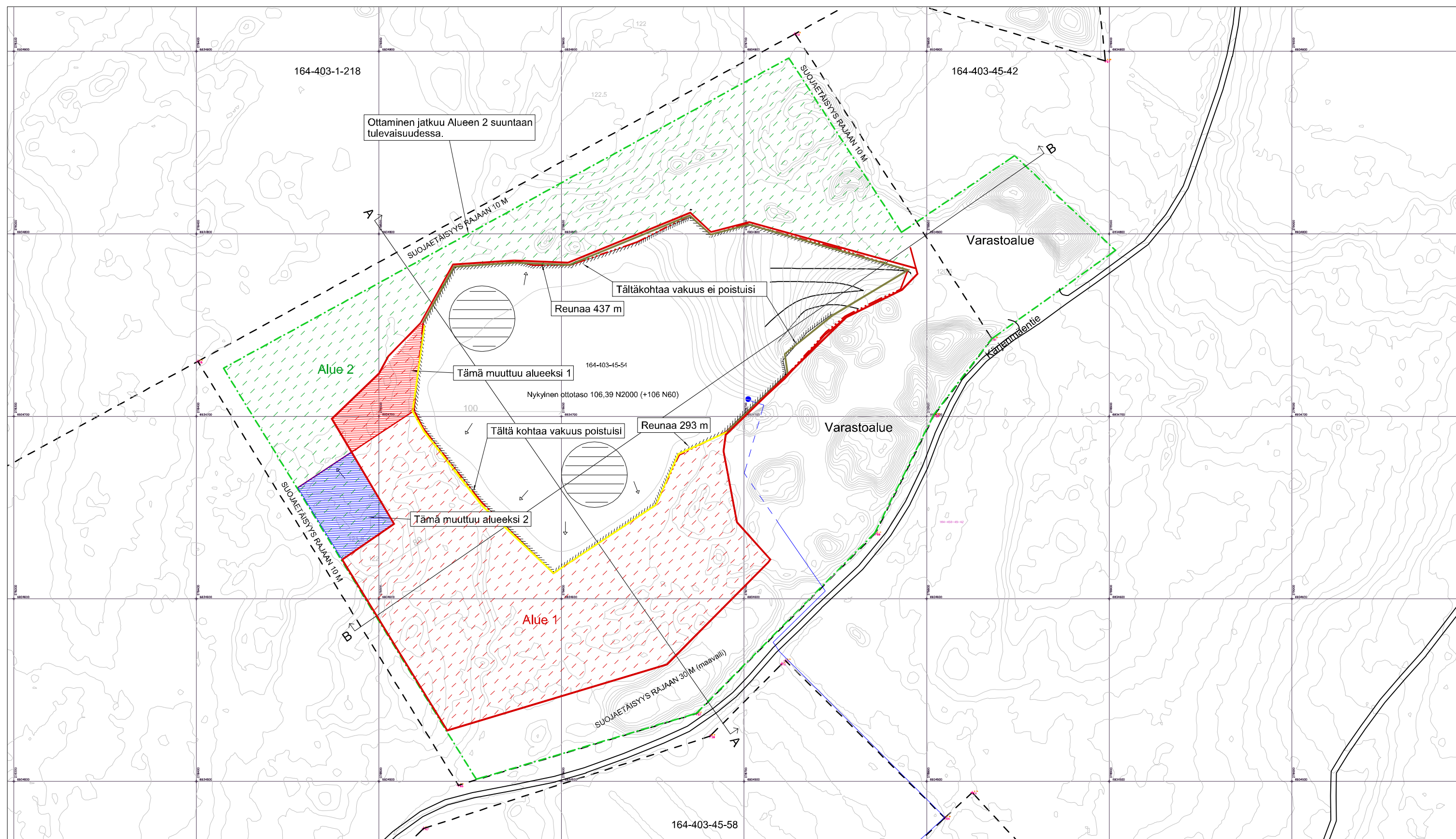


NYKYTILANNE 1:2000



KAUPUNGI: Kurikka
 KYLÄ : Jalasjärvi, Kärjenmäki
 TILA: 164-403-45-54 (10,04 ha), Varastoaluetta tilalla 164-403-45-42 n. 0,56 ha
 Varsinaiset "kaivuu-alueet" :
 ALUE 1 = 2,24 ha
 ALUE 2 = 2,00 ha

OTETTAVA MAAAINES: ALUE 1 = 430 000 m3 (Muutoslupahakemus 2022)
 Määrä on sama kuin myönnetyssä luvassa
 ALUE 2 = 400 000 m3

Korkeusasemat ja määrät perustuvat saatavilla olevaan maanmittauslaitoksen laserkeilausaineistoon (08/2021) ja paikanpäällä tehtyihin mittauksiin 8/2021 ja 06/2022.
 Koordinaatisto ETRS-TM35FIN. Korkeusjärjestelmä N2000

SUOJA-AITA

KAIKKI YLI 1:1 JYRKEMMÄT LUISKAT SUOJATAAN LOUHINNAN AIKANA KIVI- / MAAVALLILLA JA LIPPUSIIMALLA. LOUHOSALUEEN VIIMEISTELYÖIDEN YHTEYDESSÄ LOUHOSALUEEN KAIKILLE JYRKILLE REUNOILLE RAKENNETAAN TERÄSVERKKOAITA.

- LUPAHAK. MUK. "KAIVUUALUE" (Punainen Muutoslupahakemuksen alue)
- 164-403-1-218 KIINTEISTÖN REKISTERINUMERO
- 120 KORKOMERKINTÖJÄ (N2000)
- +100 LOUHOKSEN LOPPUTILANNEKORKO N2000
- RAJALINJA JA PYYKKI
- OTTOSUUNTAUOLI
- VEDEN PUMPPAUSPAIKKA
- MUUTOSLUPA-ALUEEN RAJAUS 5,17 ha
- TOIMINTA-ALUEEN RAJA 9,81 ha
- LOUHUKSEN REUNA
- VARASTOKASOJA

LOPPUTILANNE 1:2000

