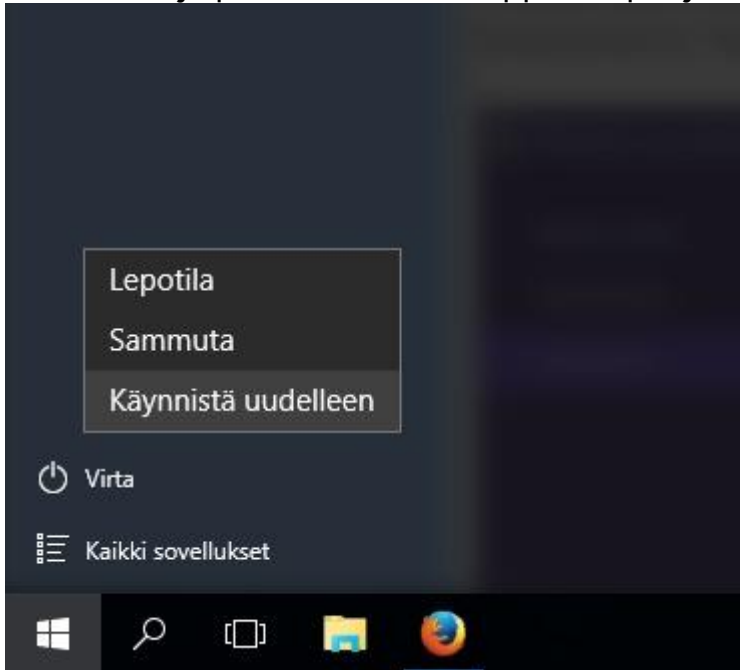


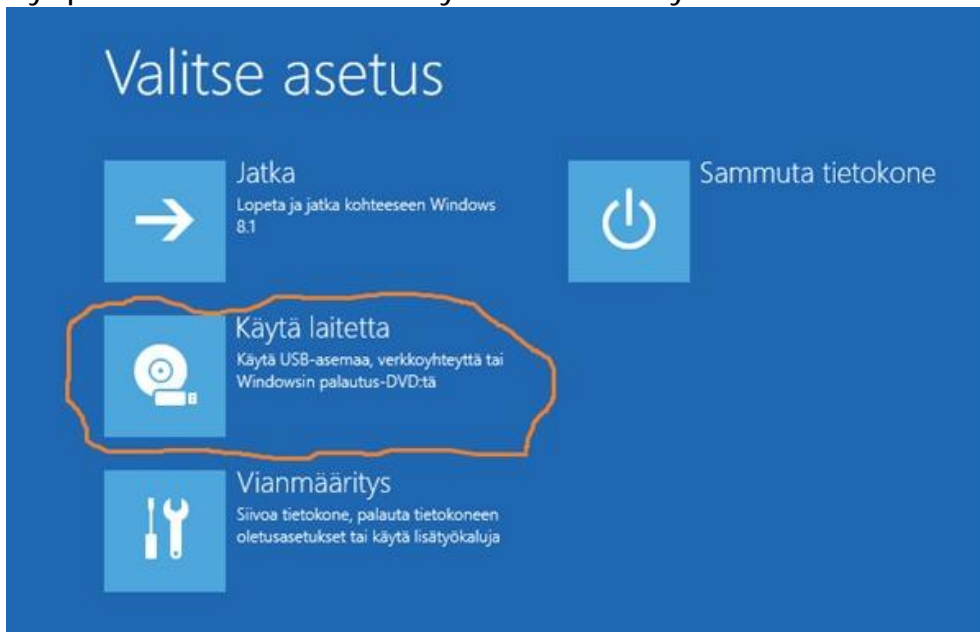
KONEEN KÄYNNISTÄMINEN ABITTIKOEJÄRJESTELMÄÄN

WINDOWS 10-käyttöjärjestelmä (Windows 8)

1. Laita Abitti USB-tikku tietokoneen USB-porttiin.
2. Käynnistä kone.
3. Valitse Käynnistä -valikosta (nurkassa oleva Windows-nappi) "Käynnistä uudelleen" ja pidä shift/vaihtonäppäintä pohjassa.

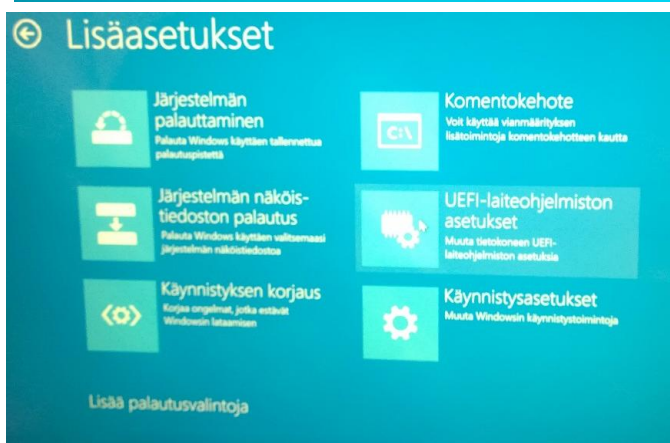
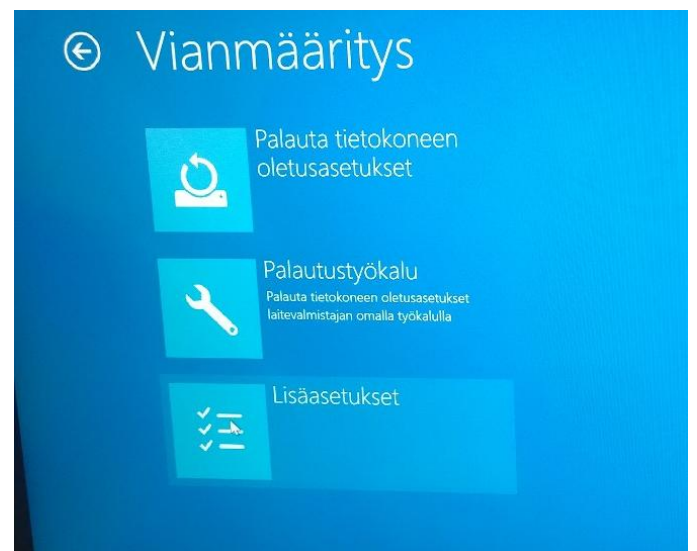


4. Nyt pitäisi tulla seuraava näkymä. Valitse Käytä laitetta

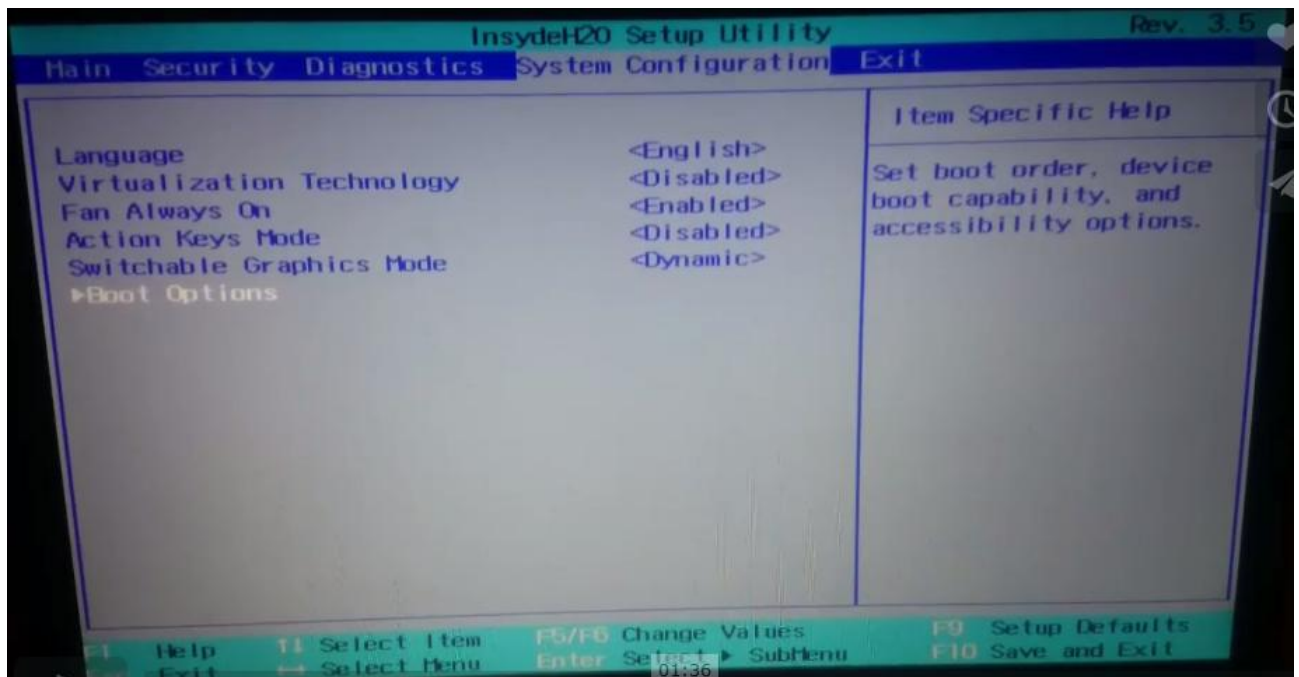


5. Valitse seuraavasta näytöstä käynnistäminen USB-tikulta. Siinä voi lukea esim. "EFI USB", "UEFI USB", "EFI Removable Device", "EFI HDD" tai vastaava.

6. Ruudulla näkyy valinnat Potassa, Silex, Calx, jne. Nämä ovat erilaisia yhteensopivuusvaihtoehtoja. Paina enteriä valitaksesi Potassa, joka yleensä toimii.
 7. Jos Abitti-järjestelmä ei käynnisty tai toimii huonosti, käynnistä kone uudelleen ja valitse toinen yhteensopivuusvaihtoehto.
- HUOM! Mikäli yllä olevaa Use a device (Käytä USB-laitetta) ei näy, niin riippuen koneen käynnistysohjelmistosta (BIOS tai UEFI) täytyy käydä ottamassa Secure Boot toiminto pois päältä. Toimi seuraavasti: *vianmääritys> lisäasetukset> UEFI laitteohjelmiston asetukset>Käynnistä uudelleen*)



- Näytölle voi nyt avautua erilaisia näkymiä, mutta esimerkiksi BIOS-näyttöä tältä. Etsi BOOT OPTIONS



Suosittelavin vaihtoehto on asettaa BIOSista tai UEFista tietokone käynnistymään ensimmäisenä USB-tikulta, kun sellainen on siihen kiinnitetty. Käynnistysjärjestyksen seuraava vaihtoehto on luonnollisesti koneen oma käyttöjärjestelmä, mikäli tikkua ei kiinnitetty tietokoneen USB-porttiin ennen käynnistystä.

- Tässä on hyvä video tietokoneen boottamisesta:
<https://vimeo.com/140753927>

Kaikissa koneissa on ns. boottaus-nappula, jonka avulla koneen saa yleensä käynnistymään USB-tikulta tai pääsee muuttamaan BIOS-asetuksia:

Tämän linkin takaa löydät eri koneiden boottausnapit:

<https://craftedflash.com/info/how-boot-computer-from-usb-flash-drive>

Yleisimpien merkkien napit ovat kuitenkin seuraavat:

- ACER: F2
- ASUS: Delete
- HP: Esc
- Lenovo: F1 tai F12

WINDOWS 7-käyttöjärjestelmä

1. Laita Abitti usb-tikku tietokoneen usb-porttiin.
2. Käynnistä tietokone
3. Naputtele heti käynnistämisen jälkeen tietokoneen boottausnappulaa
 - Koulun Fujitsun boottausnappula on F12
 - Koulun HP-kannettavien boottausnappula on F9
 - Jos näytölle tulee Windowsin oma näyttö, abittijärjestelmän käynnistäminen ei onnistunut. Sammuta kone ja aloita alusta.
4. Valitse seuraavasta valikosta se vaihtoehto, missä lukee USB Kingston tai vastaavaa ja paina enter.
5. Valitse avautuvasta käynnistysvalikosta Potassa painamalla enteriä. Ensimmäinen vaihtoehto valitaan automaattisesti, jos odottaa noin 10 sekuntia.
6. Näytölle tulee äänitesti. Jos kokeessa käytetään ääniä, liitä kuulokkeet ja tee äänitesti. Jos kokeessa ei ole ääniä, voit ohittaa äänitestin painamalla ikkunan alaosassa olevaa laatikkoa.

MAC-KONEET:

1. Laita Abitti usb-tikku tietokoneen usb-porttiin. Koneen pitää olla kokonaan sammutettuna.
2. Pidä Alt-näppäin pohjassa, kun käynnistät koneen.
3. Ruudulle ilmestyy kovalevyn ja USB-muistin kuvia.



4. Valitse ulkoinen muisti. Siinä lukee esim. EFI-boot
5. Ruudulla näkyvät valinnat Potassa, Silex, Calx, jne.. Nämä ovat erilaisia yhteensopivuuksivaihtoehtoja. Paina enteriä valitaksesi Potassa, joka yleensä toimii.

6. Jos Abitti-järjestelmä ei käynnisty tai toimii huonosti, käynnistä kone uudelleen ja valitse toinen yhteensopivuusvaihtoehto.

Yhdistäminen langalliseen verkkoon

- Liitä pulpetillasi oleva verkkokaapeli tietokoneeseesi. Jos koneessasi ei ole verkkokaapelin paikkaa, hanki usb-porttiin liitettävä adapteri.

Yhdistäminen langattomaan verkkoon

- Näytöllä pitäisi lukea "Yhteys koetilan palvelimeen katkesi"
- Yhdistä koneesi langattomaan verkkoon seuraavasti:
 - Avaa tietokoneen näytön oikeasta yläkulmasta verkkoasetukset. (Kuvake, jossa kaksi tietokonetta yhdistyy toisiinsa; 5 kuvake oikealta)
 - Katso taululta oikea Nettiniilon verkko ja salasana tai Abitti-verkon numero ja kirjaudu siihen.
- Kun olet yhteydessä koetilan palvelimeen, näytölle tulee ikkuna, jossa kysytään nimeäsi. Odota opettajan ohjeita!

Kun lopetat kokeen:

- kirjoita sähköpostiosoitteesi lopetusikkunaan
- sammuta kone näytön oikeassa yläkulmassa olevasta kuvakkeesta (virtakytkimen näköinen; ensimmäinen oikealta).
- palauta koulun Abitti-tikku opettajalle

Tee itsellesi Abitti-USB-tikku.

Se onnistuu ohjeilla <http://www.abitti.fi/fi/ohjeet/usb-tikkujen-kopiointi/>. Koulun abitti-kokeissa tänä vuonna ja myöhemmin Digabi-ylioppilaskokeessa tikut annetaan opiskelijalle lainaan kokeen alussa.