



Elinkeino-, liikenne- ja ympäristökeskus  
Närings-, trafik- och miljöcentralen  
Centre for Economic Development, Transport and the Environment



# Toimintaympäristökuvaus Kurikka

Suupohjan seudun liikenneturvallisuussuunnitelma

18.1.2018



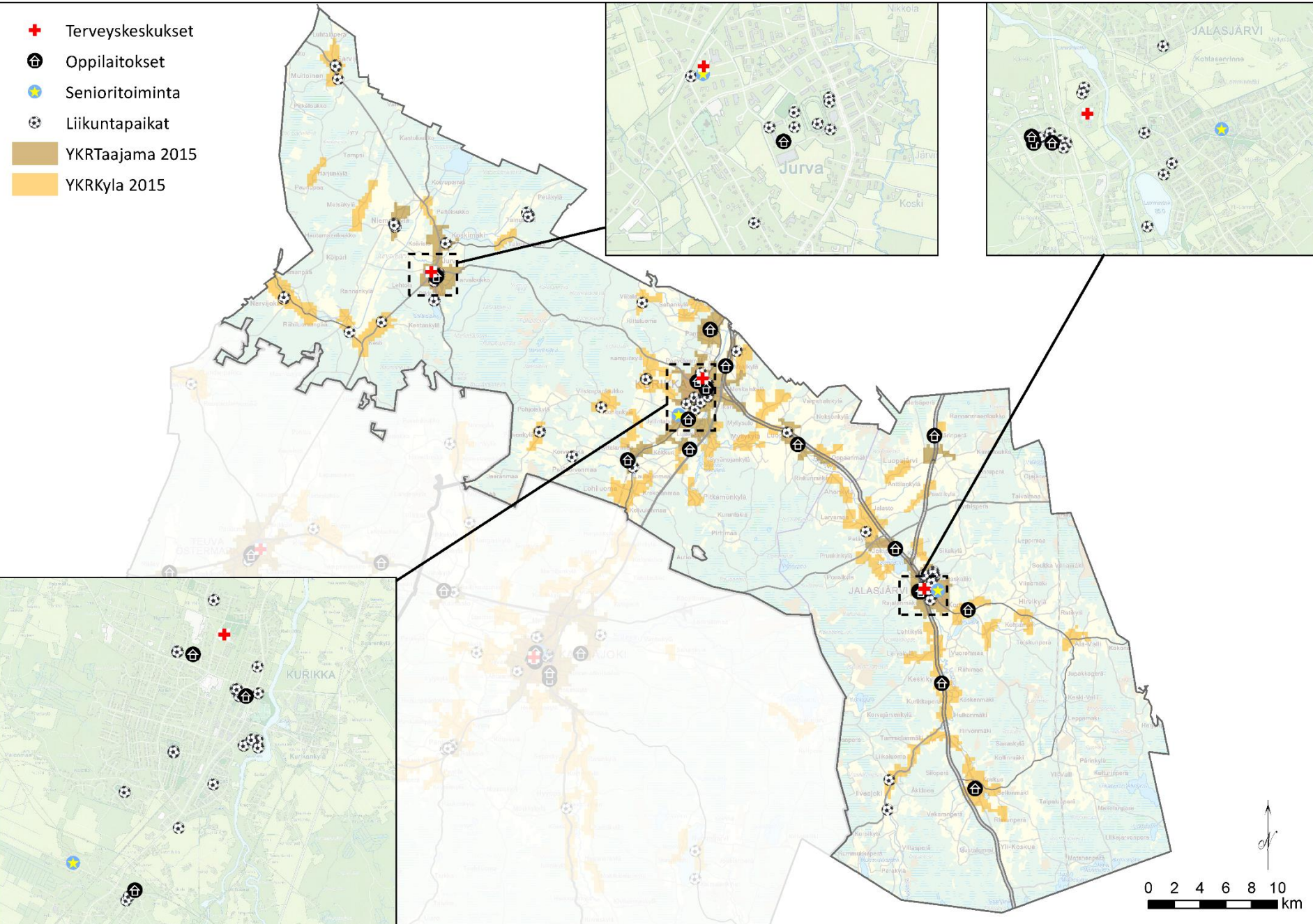
# Palvelut (1/2)

Kuvassa on esitetty

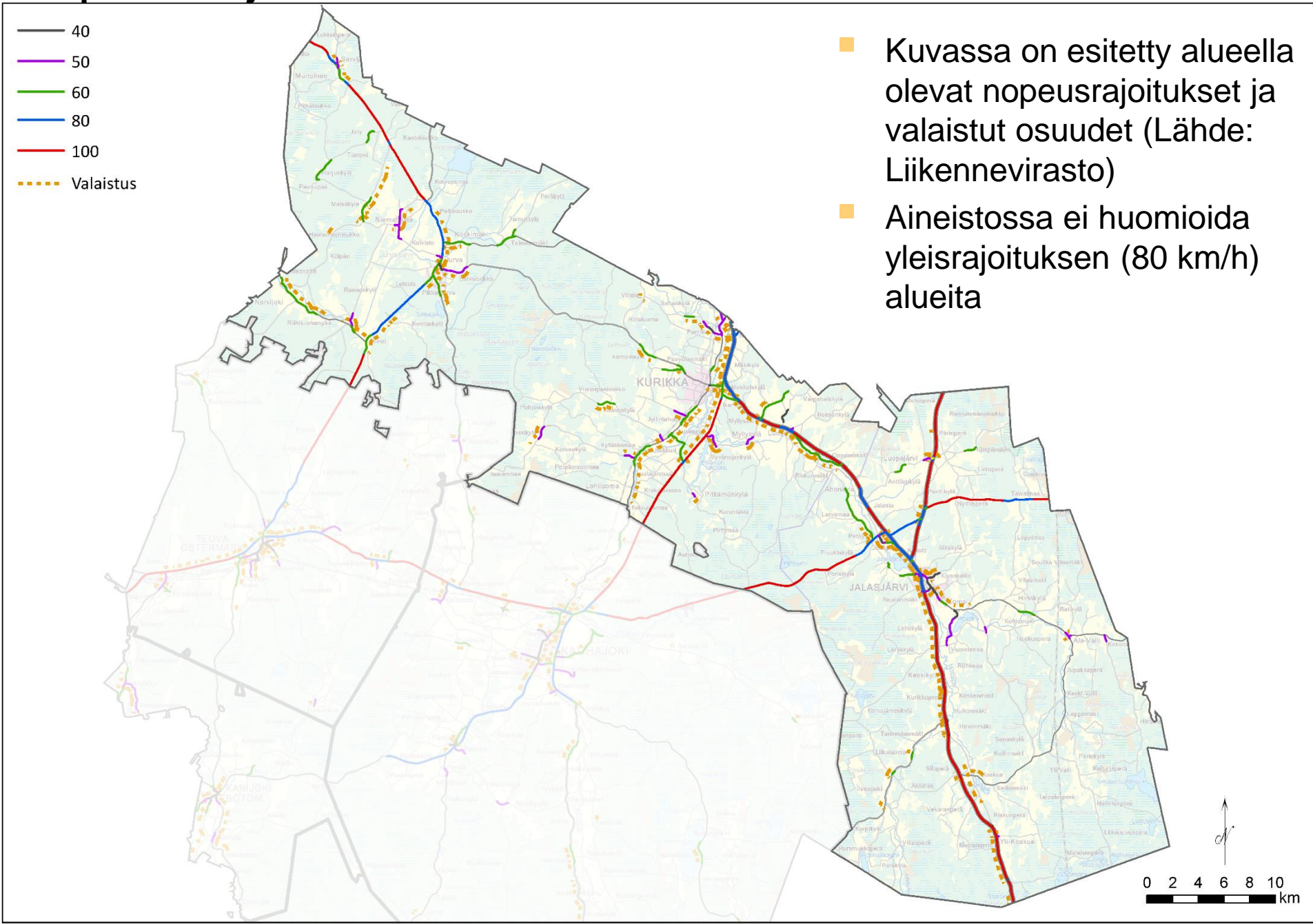
- oppilaitokset (peruskoulut & lukiot, Tilastokeskus)
- senioreiden päivätoimintapaikat
- terveyskeskukset
- liikuntapaikat (LIPAS) (Liikuntapaikat on rajattu alkuperäisestä aineistosta koskemaan yleisimpiä kenttiä, halleja ja kaukaloita.)

# Palvelut (2/2)

- 📍 Terveyskeskukset
- 🏠 Oppilaitokset
- 🌟 Senioritoiminta
- ⚽ Liikuntapaikat
- 🟤 YKRTaajama 2015
- 🟡 YKRRkyla 2015



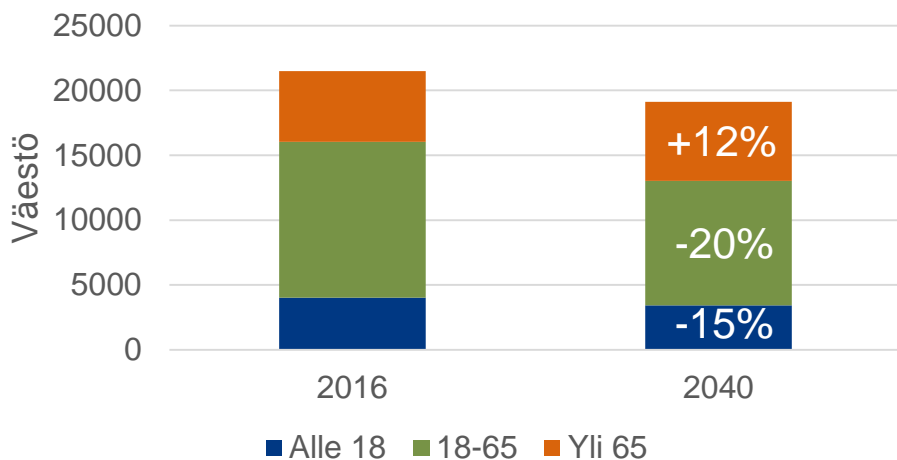
# Nopeusrajoitukset





# Väestörakenne ja -ennuste

## Asukasluvun kehitys

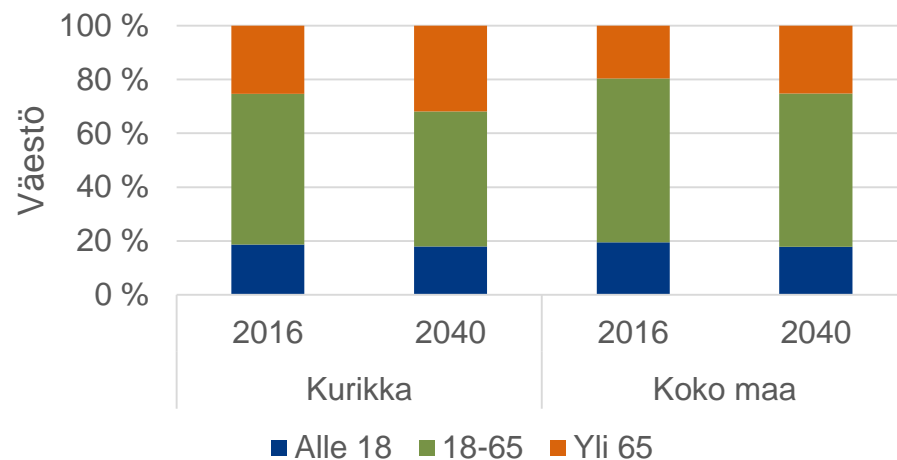


Väkiluku 2016:  
21 501

Väkiluku 2040:  
19 118

Muutos : -11 %

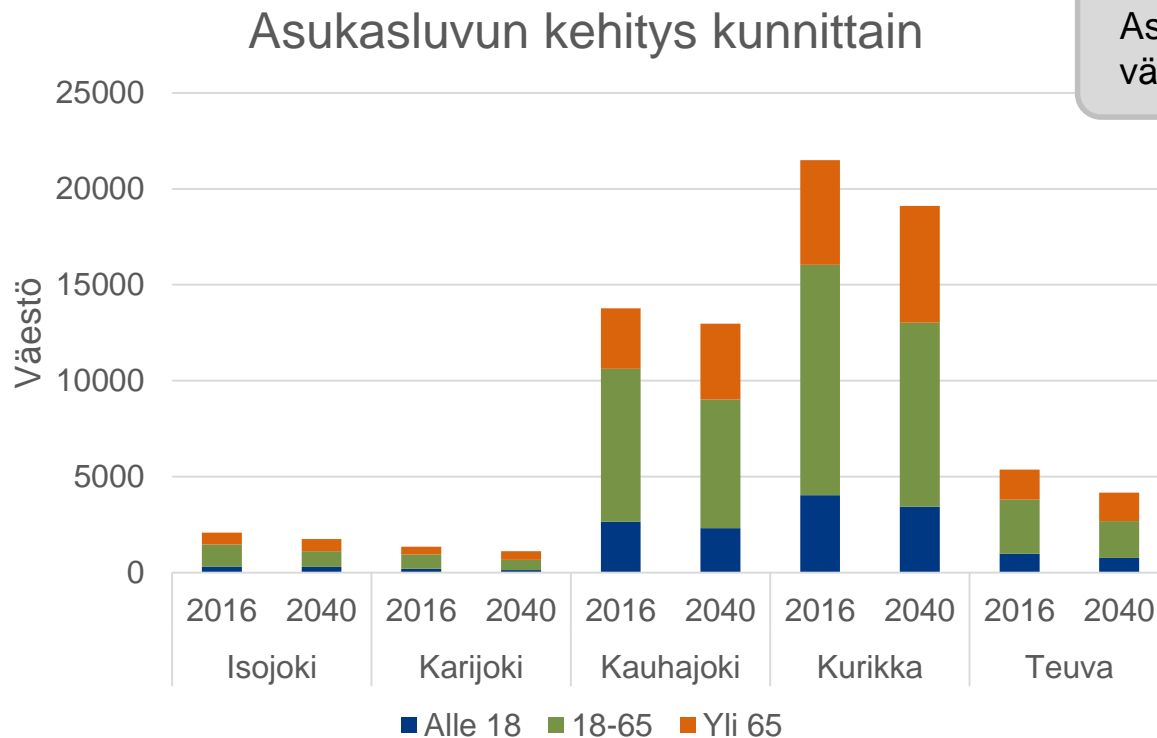
## Ikäjakautuman kehitys



*Ennusteessa yhdistetty Jalasjärven ja Kurikan  
2040 ennusteet.*



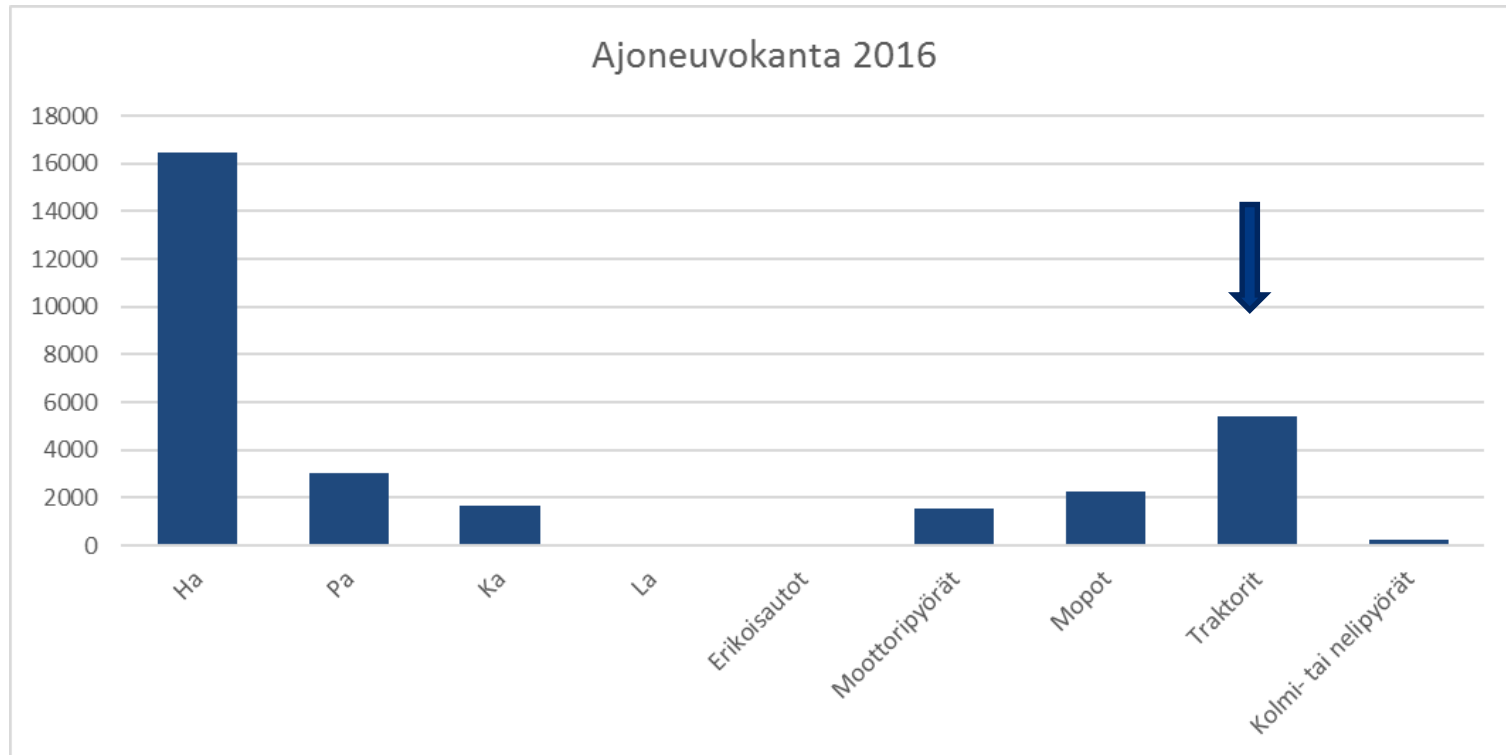
# Väestörakenne ja -ennuste



*Kurikan ennusteessa yhdistetty Jalasjärven ja Kurikan 2040 ennusteet.*



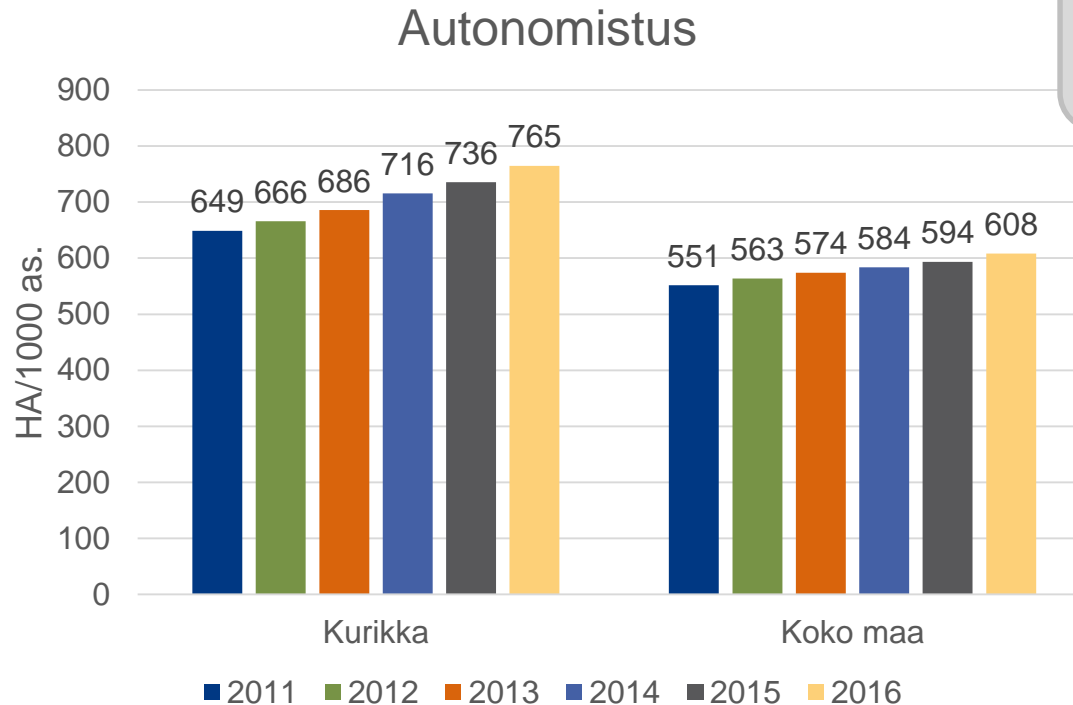
## Autonomistus Kurikassa– rekisterissä olevat ajoneuvot



*Traktoreita 1/3 henkilöautojen määrästä → maatalousliikenne runsasta etenkin kevät-, kesä- ja syyskaudella. Lisäksi nuoriso käyttää traktoreita asiointi- ja koulumatkoihin.*



# Autonomistus – rekisterissä olevat



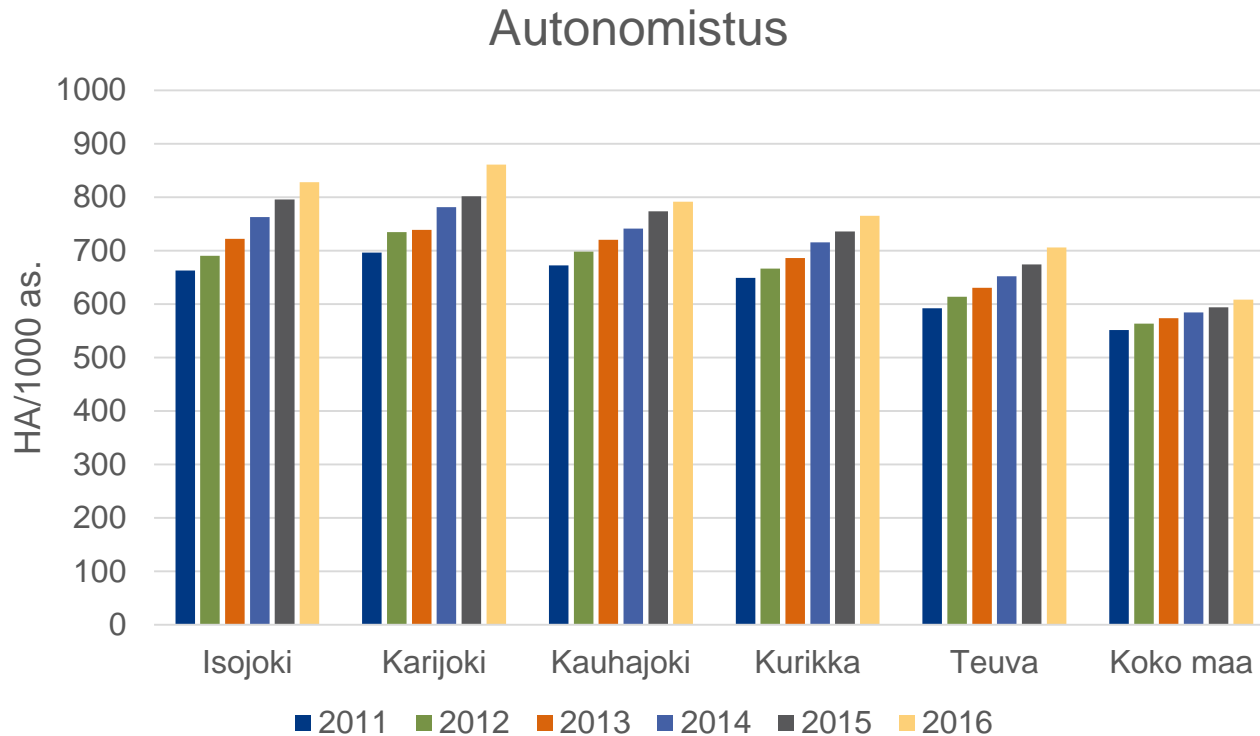
Autonomistus koko maata suurempaa ja kehitys jatkuu samansuuntaisena.

*Ha-omistusaste: 76 %, koko maassa 61 %*





# Autonomistus – rekisterissä olevat





# Johtopäätökset

- Tilastokeskuksen ennusteen mukaan Kurikan asukasmäärä vähenee vuoteen 2040 mennessä 11%. Nuorempi väestö muuttaa pois.
- Iäkkäiden yli 65-vuotiaiden osuus on nykyisin jo koko maata suurempi ja tulee vielä kasvamaan tulevaisuudessa. Jatkossa selkeän liikennejärjestelmän ja esteettömän ympäristön merkitys korostuu mm. iäkkäiden osuuden kasvaessa.
- Myös autonomistus Kurikassa on selvästi koko maata korkeampi. Viime vuosina kehitys on jatkunut tasaisena ja kasvu on muuhun Suomeen verrattuna korkeampi.
- Kurikan palvelut ovat keskittyneet Kurikan keskustajamaan, Jurvalle ja Jalasjärven keskustajamaan.