

JALASJÄRVEN PYÖRÄILYKARTTA



Hinta 2 €

- Rinnakkaisväylä / pyörätie, päällystetty
- Päällystetty autotie
- Hyväkuntoinen soratie
- Huonokuntoinen soratie
- 4.2 ● Välimatka kilometreinä

Kurikan Jalasjärven alueen tieverkko on tiheä. Kartan tarkoitus on auttaa suunnittelemaan itselle sopivia pyörälenkkejä. Karttaan on esimerkinomaisesti merkitty välimatkoja joillekin osuuksille joiden avulla voi hahmottaa etäisyyksiä. Kattavalla tieverkolla on mahdollisuus lyhyisiin ja pitkiin lenkkeihin erilaisissa kylämaisemissa. Myös keskustaaajamassa on monipuolinen pyörätieverkosto.

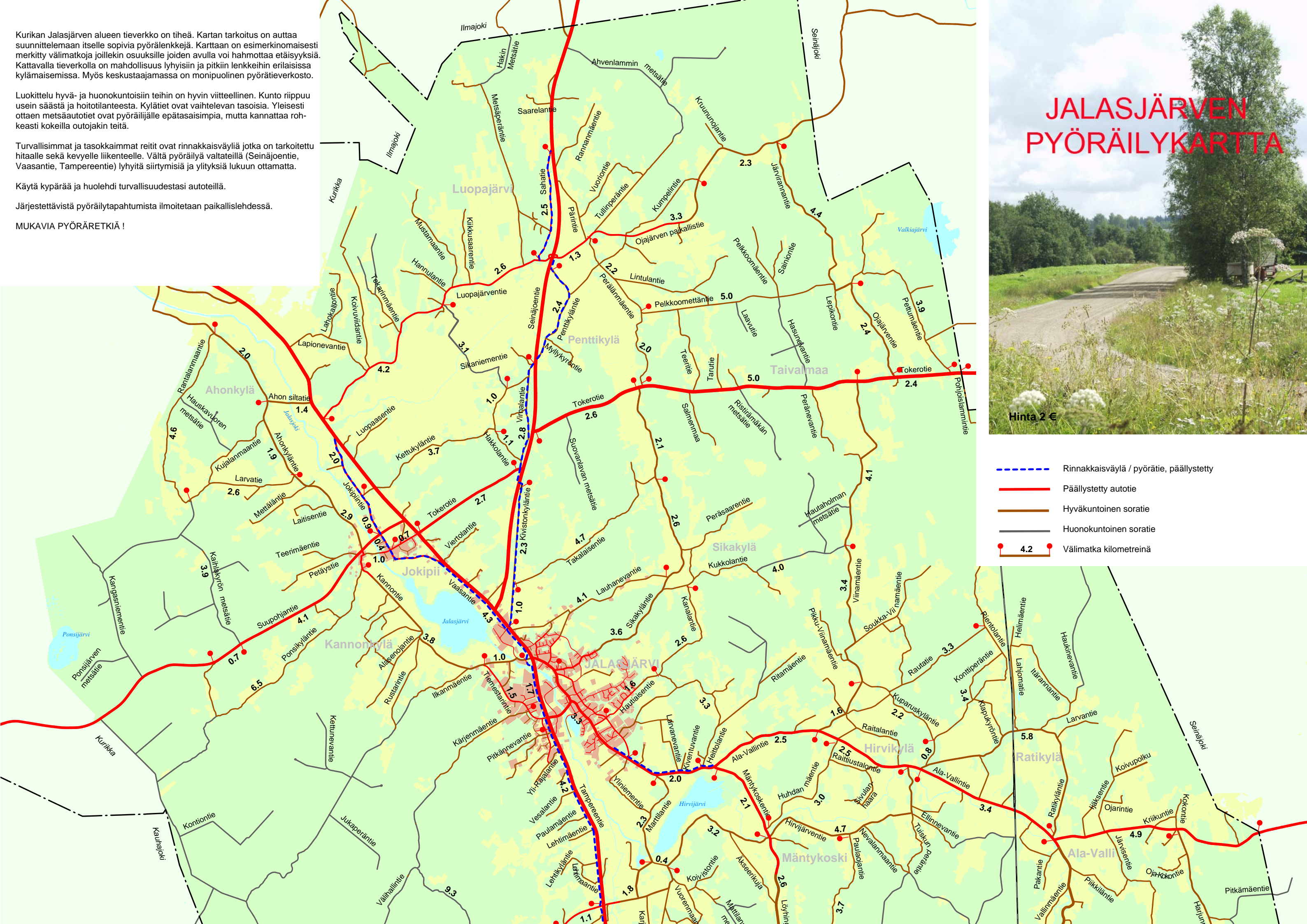
Luokittelu hyvä- ja huonokuntoisiin teihin on hyvin viitteellinen. Kunto riippuu usein säästä ja hoitotilanteesta. Kylätiet ovat vaihtelevan tasoisia. Yleisesti ottaen metsäautotiet ovat pyöräilijälle epätasaisimpia, mutta kannattaa rohkeasti kokeilla outojakin teitä.

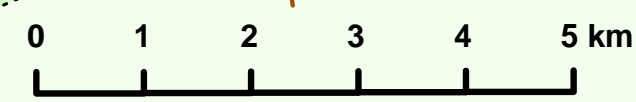
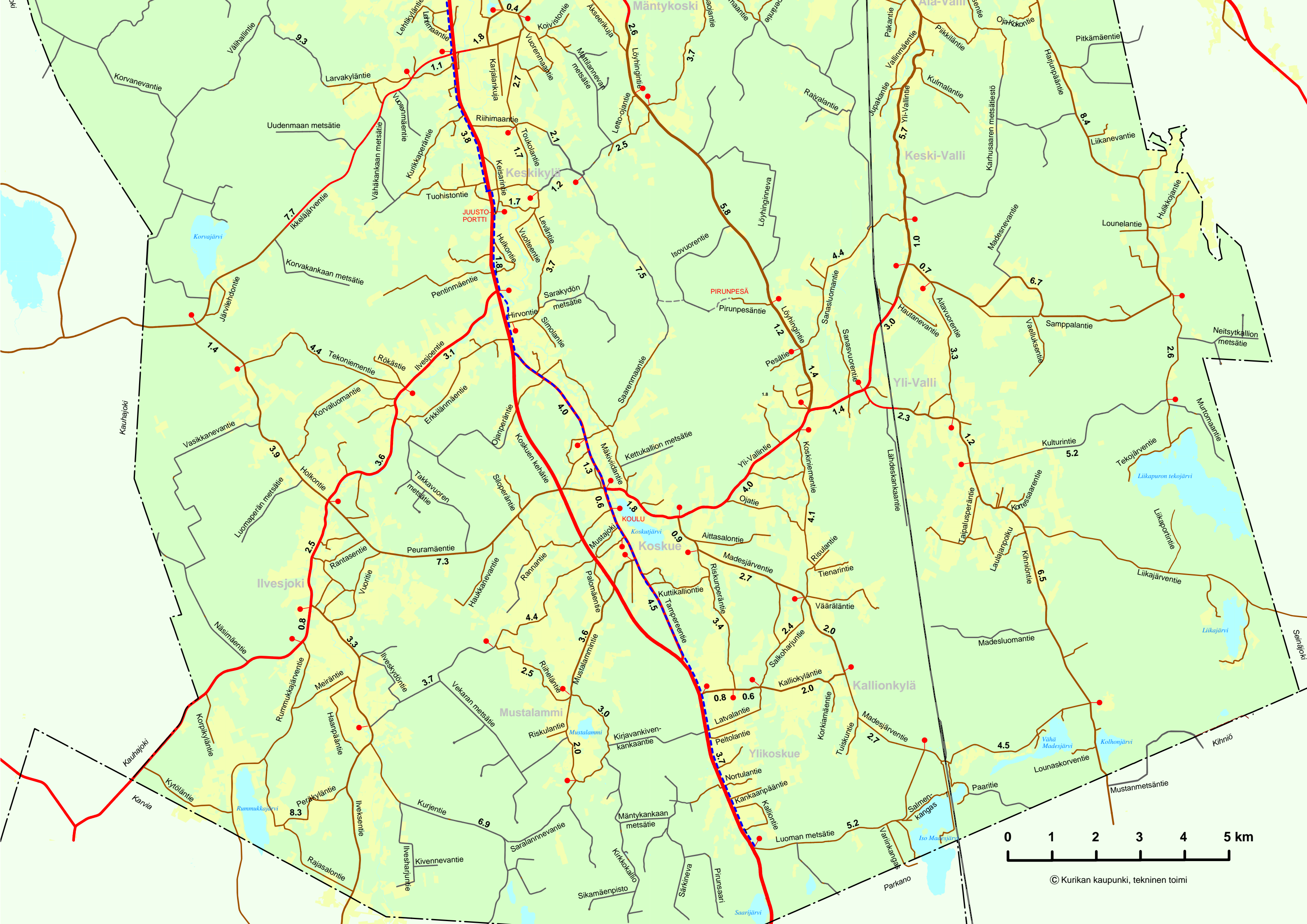
Turvallisimmat ja tasokkaimmat reitit ovat rinnakkaisväyliä jotka on tarkoitettu hitaalle sekä kevyelle liikenteelle. Vältä pyöräilyä valteilla (Seinäjoentie, Vaasantie, Tampereentie) lyhyitä siirtymisiä ja ylityksiä lukuun ottamatta.

Käytä kypärää ja huolehdi turvallisuudestasi autoteillä.

Järjestettävistä pyöräilytapahtumista ilmoitetaan paikallislehdessä.

MUKAVIA PYÖRÄRETKIÄ !





© Kurikan kaupunki, tekninen toimi