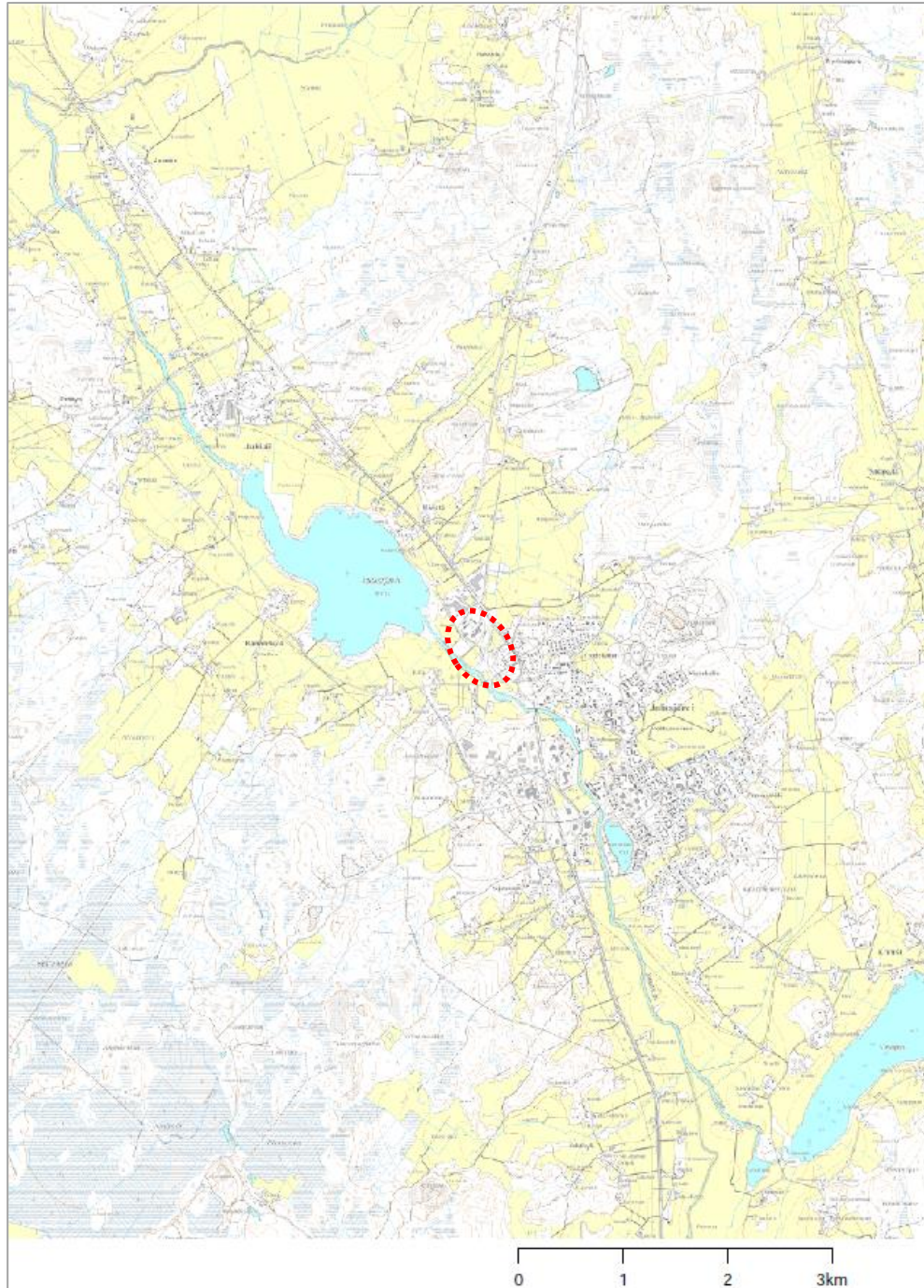


KURIKAN KAUPUNKI

Asemakaavamuutos koskien kaupunginosa 19 Jalasjärvi korttelit 500, 501, 503 ja 537 sekä katu- ja viheralueita.

Maankäyttö- ja rakennuslain 63§ mukainen

OSALLISTUMIS- JA ARVIOINTISUUNNITELMA



Sisällysluettelo

Osallistumis- ja arviointisuunnitelma	1
Tehtävä	3
Aloite tai hakija	3
Suunnittelun kohde.....	3
Suunnittelun tavoite.....	3
Lähtötiedot	4
Maanomistus	4
Maakuntakaava	5
Yleiskaava	6
Asemakaava.....	7
Tiesuunnitelmaluonnos	8
Vaihtoehtoja	9
Arviointisuunnitelma	9
Osalliset sekä osallistumisen ja vuorovaikutuksen järjestäminen.....	9
OAS	9
Käsittelyaikataulu	10
Lisätietoja.....	11
Päiväys	11

TEHTÄVÄ

Asemakaavamuutos koskee 19 Jalasjärvi, kortteleita 500, 501, 503 ja 537 sekä katu- ja viheralueita.

ALOITE TAI HAKIJA

Kurikan kaupunki sekä Juustoportti.

SUUNNITTELUN KOHDE

Suunnittelualueella sijaitsevat seuraavat kiinteistöt:

Kiinteistötunnus:	Nimi:
164-403-21-23	Nurmela
164-403-21-71	Järvenpelto
164-403-21-111	Taipalus
164-403-21-112	Järvimaa
164-403-21-113	Tehoasfaltti
164-403-21-136	Kurssiranta
164-403-21-138	Kurssivainio
164-403-21-142	Järvelä
164-403-21-143	Logistiikka
164-403-21-148	Rannanjärvi
164-403-21-150	Kansojenhalli
164-403-31-1	Vuohirinne
164-403-31-2	Vuohiranta
164-403-31-3	Varalämpökeskus
164-403-31-4	Jalaskievari
164-403-31-6	Pappila
164-403-69-0	Vuohiluomanmäki

Kaavamuutosalue sijaitsee Valtatie 3 itäpuolella Trikookujan, Meijeri-, Ranta-, Kurssitiehen rajautuvilla korttelialueilla.

Kaavasuunnittelun tarkempi rajaus määrittyy asemakaavaprosessin yhteydessä.

SUUNNITTELUN TAVOITE

Etelä-Pohjanmaan ELY –keskus on valmistelemassa suunnitelmia valtateiden 3 ja 19 risteysjärjestelystä. Valtateiden tiejärjestelyiden myötä Kurssitien katuliittymä valtatie 3:lle poistuu ja korvaavia tiejärjestelyitä muodostetaan siten, että Rantatie jatkuu suoraan valtatie 3 ali. Lisäksi Trikookujan jatkeeksi rakennetaan rinnakkaistie, joka liittyy valtatie 3:lle vt3-vt19 -risteyksen luoteispuolella.

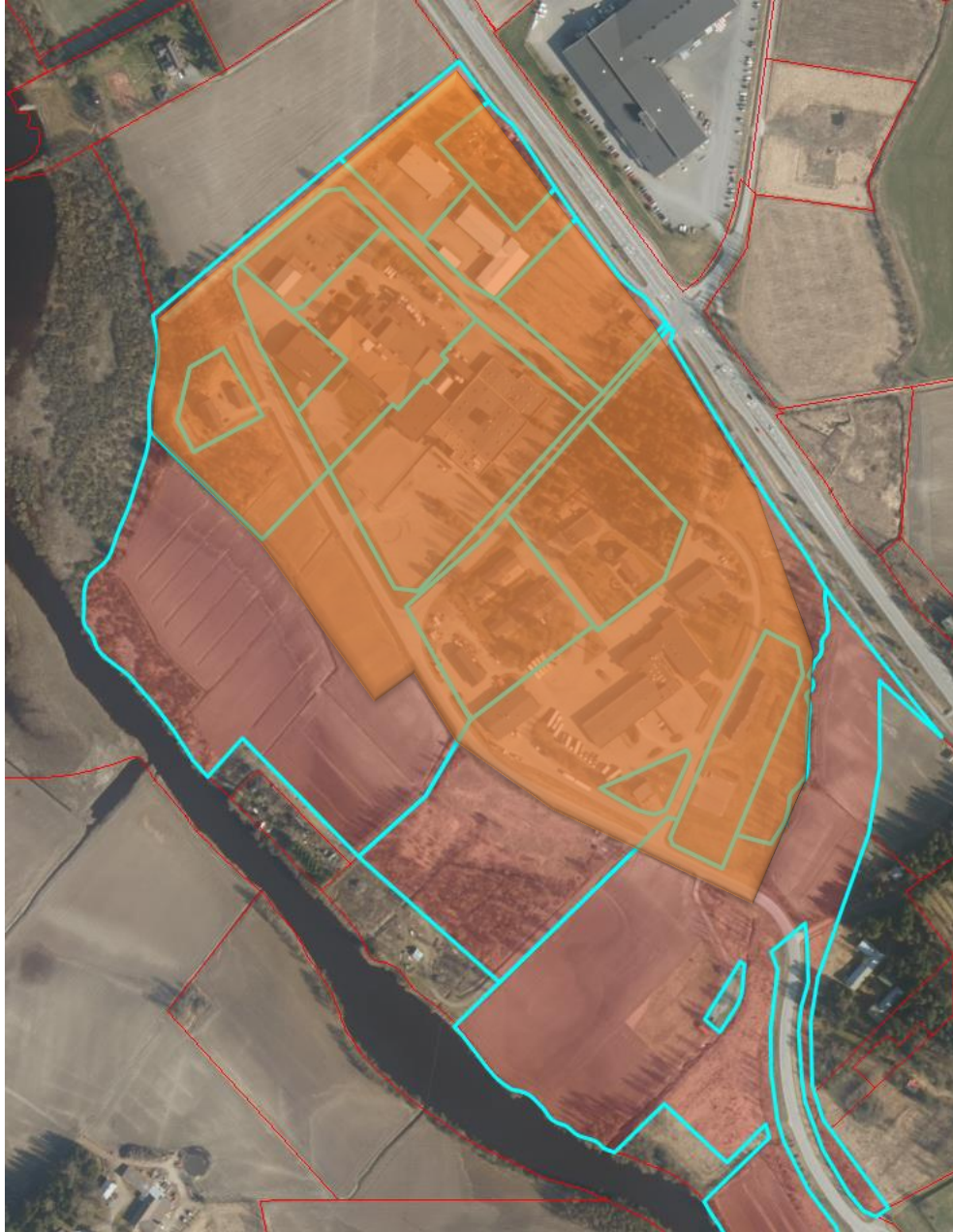
Elinkeinoelämän toimintaedellytyksiä pyritään parantamaan kaavallisten esteiden poistamisella ja tehostamalla maankäyttöä. Tähän liittyy katuverkoston (Trikookujan, Meijeri- ja Kurssitien) uudelleen järjestelyä sekä korttelirakenteen yhtenäistämistä yhdyskuntarakenteeseen sopivaksi.

Suunnittelun tavoitteena on luoda yritystoiminnalle aluevaraukset sekä järjestää kortteli- ja katuverkosto asemakaava-alueella tiejärjestelyihin sopivaksi.

LÄHTÖTIEDOT

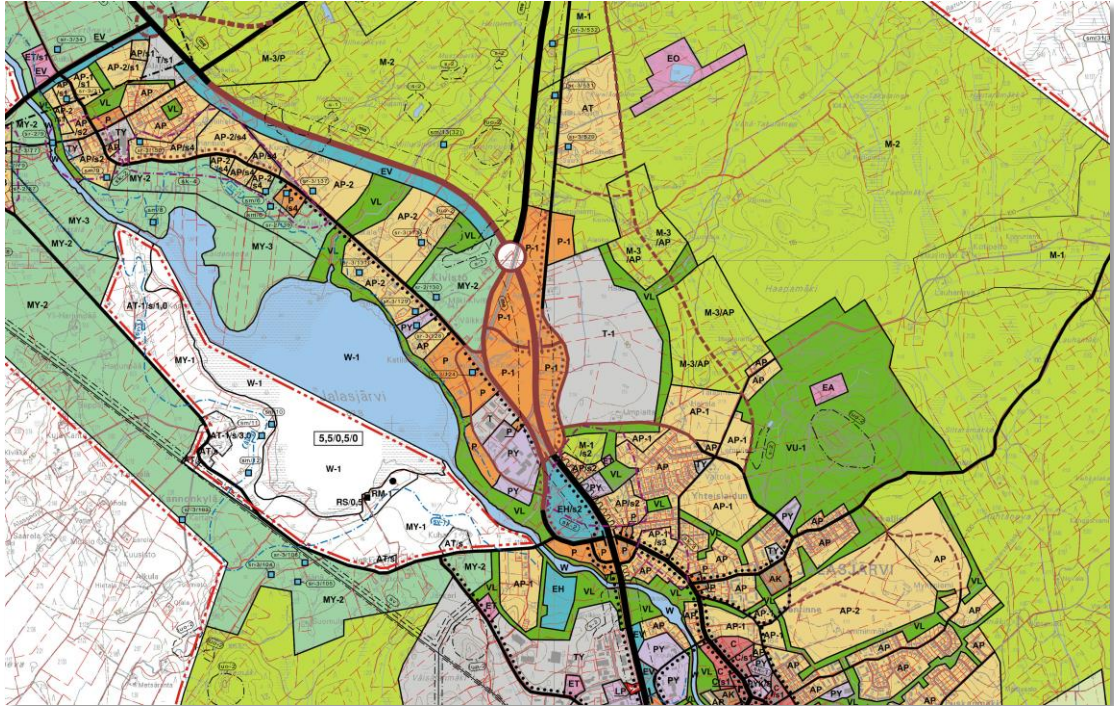
Maanomistus

Suunnittelualueen maanomistus on jakautunut yksityiselle sekä julkiselle sektorille.



Yleiskaava

Jalasjärven kirkonseudun osayleiskaava 2025 on Jalasjärven kunnanvaltuusto hyväksynyt 17.4.2008 §19.



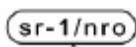
Palveluiden ja hallinnonalue.

Alue on tarkoitettu asemakaavoitettavaksi. Alueen kytkeminen valtakunnalliseen liikenneverkkoon edellyttää valtateiden 3 ja 19 korkealuokkaisten liikennejärjestelyiden rakentamista.



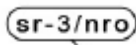
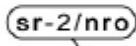
Palveluiden ja hallinnon alue.

Olemassa oleva ja asemakaavoitettava tai asemakaavan mukaan toteutettava alue.



Kulttuurihistoriallisesti arvokas kohde.

Asemakaava-alueen ulkopuolella sijaitsevat rakennustaiteellisesti, kulttuurihistoriallisesti tai maisemallisesti arvokas rakennus tai rakennusryhmä.

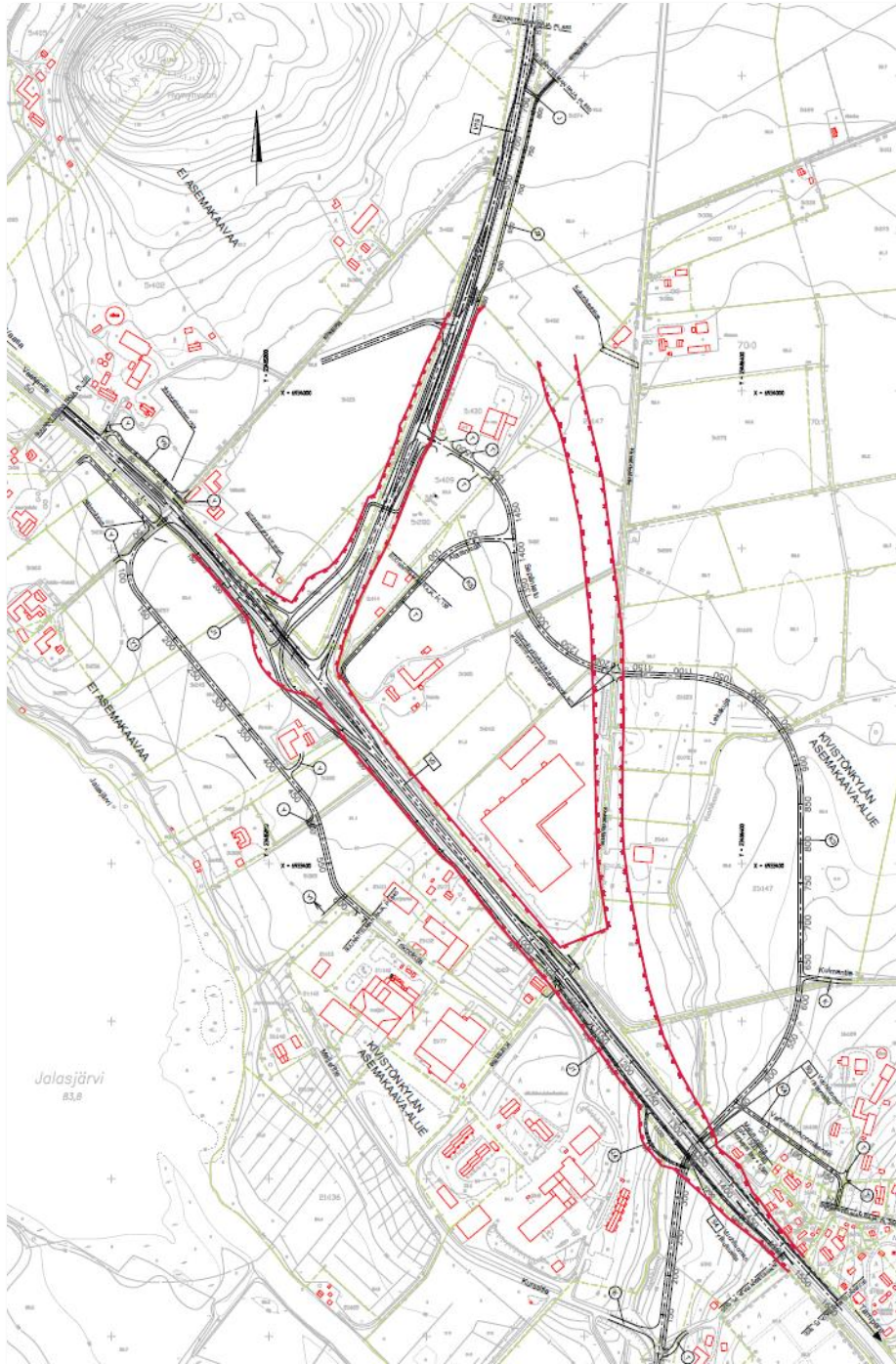


Kohdemerkintään on liitetty inventoinnissa käytetty kohdenumero ja yleiskaavaprosessin aikainen arvoluokitus. Kohteet on jaettu valtakunnallisesti, maakunnallisesti ja paikallisesti arvokkaisiin.

Asemakaava

 Ote voimassa olevasta asemakaavasta
 (Jalasjärven kunnanvaltuusto 25.9.2014, § 63)


KTY	Toimitilarakennusten korttelialue.
ET	Yhdyskuntateknistä huoltoja palvelevien rakennusten korttelialue.
TY-1	Teollisuus- ja varastorakennusten korttelialue, jolla ympäristö asettaa toiminnan laadulle erityisiä vaatimuksia. Korttelialueella ei saa harjoittaa sellaista toimintaa, joka aiheuttaa vesistön tai pohjaveden pilaantumista, häiritsevää tärinää, melua, hajua tai muuta ilman pilaantumista.
MT	Maatalousalue.
LT	Yleisentien alue.
AO	Erillispientalojen korttelialue.
AP	Asuinpientalojen korttelialue.
Y	Yleisten rakennusten korttelialue.
VL	Lähivirkistysalue

Tiesuunnitelmaluonnos


Ote tiesuunnitelmaluonnoksesta (9.3.2016), jonka Ramboll Finland Oy on laatinut Ely:n toimeksiannosta koskien valtatie 3 ja 19 liikennejärjestelyä, Jalasjärvi.

VAIHTOEHTOJA

Kaavasuunnittelussa laaditaan tutkittava vaihtoehto (tai vaihtoehtoja) ja sitä vertaillaan nykytilanteeseen eli vaihtoehto VEO.

ARVIOINTISUUNNITELMA

Asemakaavasta ei ole tarpeen laatia erillistä arviointisuunnitelmaa.

Kaavaselostuksen yhteydessä suoritetaan vaikutustenarviointi, joka sisältää selvitykset suunnitelman vaikutuksista.

MRA 1 § mukaan vaikutukset

- ihmisten elinoloihin ja elinympäristöön;
- maa- ja kallioperään, veteen, ilmaan ja ilmastoon;
- kasvi- ja eläinlajeihin, luonnon monimuotoisuuteen ja luonnonvaroihin;
- alue- ja yhdyskuntarakenteeseen, yhdyskunta- ja energiatalouteen sekä liikenteeseen;
- kaupunkikuvaan, maisemaan, kulttuuriperintöön ja rakennettuun ympäristöön;
- elinkeinoelämän toimivan kilpailun kehittymiseen.

OSALLISET SEKÄ OSALLISTUMISEN JA VUOROVAIKUTUKSEN JÄRJESTÄMINEN

Osallisia ovat alueen asukkaat ja maanomistajat; suunnittelualueen maanomistajat ja oikeuden haltijat; lähialueiden asukas yhdistykset; henkilöt ja yhteisöt, joiden asumiseen, työntekoon tai muihin oloihin asemakaavan muutos ja kaava saattavat huomattavasti vaikuttaa.

Viranomaiset ja yhteisöt, joiden toimialaa suunnittelussa käsitellään:

Etelä-Pohjanmaan Ely-keskus
Etelä-Pohjanmaan liitto
Museovirasto
Etelä-Pohjanmaan maakuntamuseo
Etelä-Pohjanmaan Pelastuslaitos
Kurikan kaupungin hallintokunnat
Caruna

Suunnittelualueen maanomistajille lähetetään kuulemiskirje ja kartta.

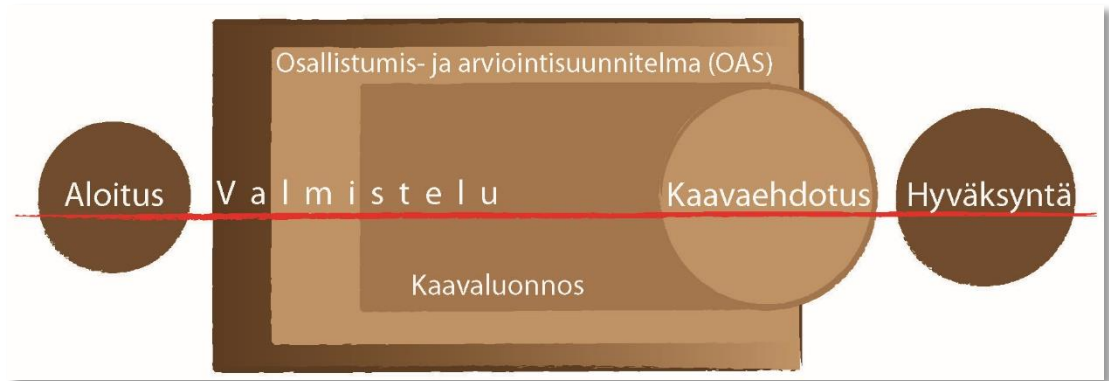
Asemakaavan muutoksesta kuulutetaan kunnan päättämien sanomalehtien välityksellä valmisteluvaiheessa ja ehdotusvaiheessa sekä tarvittaessa tarpeen mukaan. Aineisto on kaavaprosessin ajan nähtävillä Kurikan kaupungin ympäristötoimessa sekä Kurikan kaupungin internet – kotisivuilla (www.kurikka.fi).

OAS

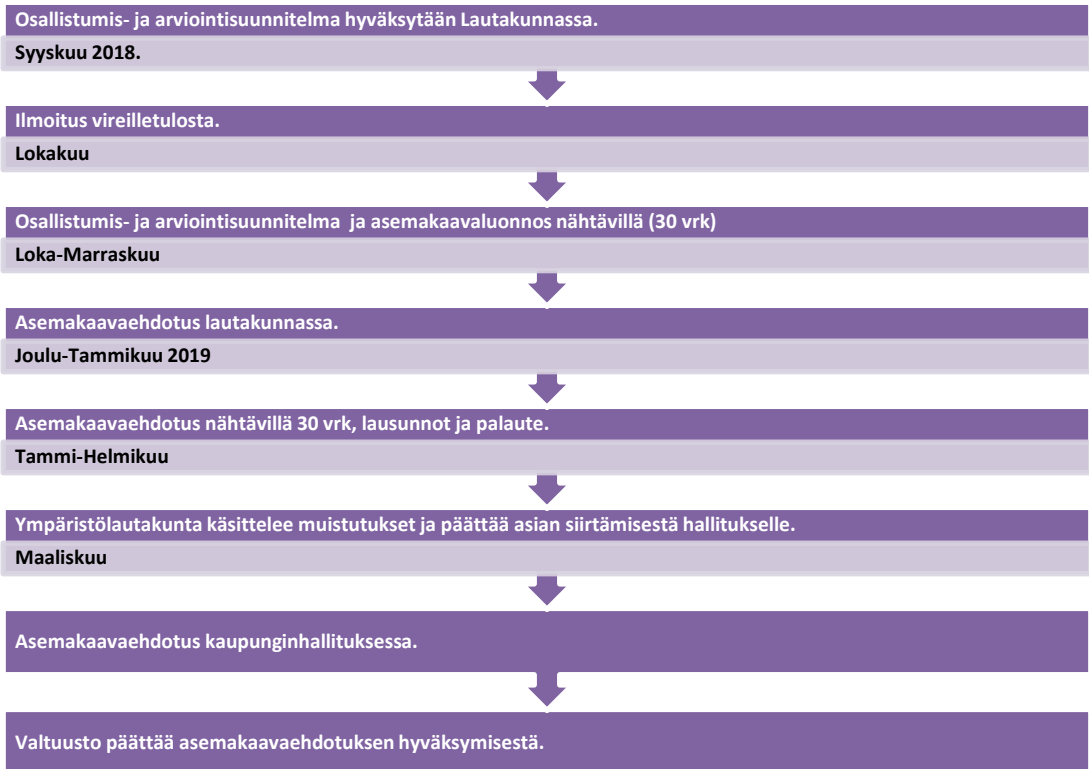
Tähän osallistumis- ja arviointisuunnitelmaan (OAS) tehdään tarvittaessa muutoksia ja täydennyksiä.

Mikäli on tarpeen antaa palautetta Osallistumis- ja arviointisuunnitelmasta (OAS), osoitetaan se osoitteeseen **Kurikan kaupunki, Kirjaamo, PL 500, 61301 Kurikka**, mitä kautta se välittyy kaavan laatijalle huomioon otettavaksi.

KÄSITTELYAIKATAULU



Alustava aikataulu:



LISÄTIETOJA

Kurikan kaupunki
Tekninen osasto / Ympäristötoimi
Kärrietyie 1, 61300 Kurikka

Jukka Peltoniemi, toimistoarkkitehti, 044 550 2667

PÄIVÄYS

Kurikassa 6.9.2018

Jukka Peltoniemi, toimistoarkkitehti, YKS-557