



**Kurikan kaupungin vapaat tontit  
ja tietoa rakentamisesta**



# Yhteystietoja



## Rakennuslupa-asiat ja suunnitteluohjeet

### ”millaisen talon tontille saa rakentaa”

Rakennustarkastaja Piia Laiteenmäki	puh. 050 590 5835
Rakennustarkastaja Sakari Kivikko	puh. 040 772 1670
Kaupungingeodeetti Kati Sulonen	puh. 044 735 5441
Toimistoarkkitehti Jukka Peltoniemi	puh. 044 550 2667

### Asemakaava-asiat

Kaupungingeodeetti Kati Sulonen	puh. 044 735 5441
Toimistoarkkitehti Jukka Peltoniemi	puh. 044 550 2667

### Tontit

Kartanpiirtäjä Terttu Mäki-Korpela	puh. 044 723 1002
Mittausteknikko Timo Ala-Ranta	puh. 050 595 0563

### Kaupunkikirjat ja niiden allekirjoitukset

Kaupungingeodeetti Kati Sulonen	puh. 044 735 5441
---------------------------------	-------------------

### Numeeriset kartat

Mittausteknikko Timo Ala-Ranta	puh. 050 595 0563
Kartoittaja Juhani Eilola	puh. 050 590 5834
Kartoittaja Harri Maunumaa	puh. 0400 978 774

## Liittymät

### Katu- ja sadevesiviemäri korkeudet

Kuntatekniikkapäällikkö Jarmo Ojajärvi	puh. 050 595 0565
Rakennusmestari Anita Päivölä	puh. 040 588 4195

### Vesi- ja viemäri liittymät ja -maksut

Toimitusjohtaja Juha Kotiranta	puh. 050 535 6424
--------------------------------	-------------------

### Sähköliittymät

Caruna	puh. 0200 23222
--------	-----------------

### Kaukolämpöliittymät

Kurikan Kaukolämpö Oy	puh. 06 450 9700
-----------------------	------------------

### Maasto- ja rakennusmittaukset

#### ”rajapyykki hukassa, rakennuksen paikan merkintä”

Kartoittaja Juhani Eilola	puh. 050 590 5834
Mittausteknikko Timo Ala-Ranta	puh. 050 595 0563
Kartoittaja Harri Maunumaa	puh. 0400 978 774

### Puistot ja leikkipaikat, puiden kaadot

Maanrakennuspäällikkö Jarmo Ojajärvi	puh. 050 595 0565
--------------------------------------	-------------------

### Koulupiirit ja kuljetukset

Taloussihteeri Marko Stenius	puh. 044 723 1009
Hankintasihteeri Terhi Venna	puh. 044 550 2765

### Lasten päivähoito

Varhaiskasvatuspäällikkö Outi Koskenvalta	puh. 050 595 0560
---	-------------------

**Sähköpostiosoitteet muodossa:** etunimi.sukunimi@kurikka.fi

# Tietoa rakentamisesta

## Rakennuslupahakemus

Hakemus täytetään kahtena kappaleena sivut 1 ja 2.  
Liitteet:

## Omistusselvitys

Jäljennös lainhuudosta, kauppakirjasta tai vuokrasopimuksesta yhtenä kappaleena.

## Karttaliitteet

Asemakaava-alue	ote asemakaavasta ja tonttikartta
ranta-asemakaava-alue	ote ranta-asemakaavasta
Kaavoittamaton alue	ympäristökartta

Karttaliitteitä saa kaupungin tekniseltä osastolta ja liitetään lupahakemukseen yhtenä kappaleena.

## Suunnitelmat

Uudisrakennukset;	kolmena sarjana
Laajennus/peruskorjaus;	kahtena sarjana

Suunnitelman tulee sisältää asemapiirustuksen, pohja-, leikkaus- ja julkisivupiirustukset.

Lisäksi tulee liittää leikkauspiirustus josta selviää perustus-, alapohja-, ulkoseinä- ja yläpohjarakenteet ja käytettävät materiaalit kahtena kappaleena (mittakaava 1:10 – 1:20).

Piirustukset tulee laatia rakentamismääräyskokoelman osan A 1 mukaisesti.

Asuinrakennusten laajennusten osalta tulee em. lisäksi toimittaa piirustus laajennusosan ja vanhan osan alapohjan liittymäkohdasta (mittakaava 1:10 – 1:20).

## Vastaavan työnjohtajan hakemus

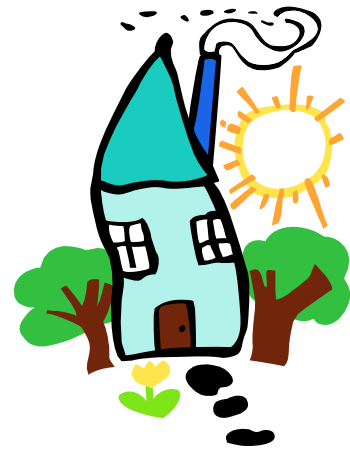
Rakennustöiden vastaavan työnjohtajan hakemus jätetään samanaikaisesti rakennuslupahakemuksen kanssa kahtena kappaleena.

Jos rakennushanke toteutetaan urakkamuotoisena voidaan vastaavan työnjohtajan hakemus toimittaa myöhemmin erikseen, kuitenkin ennen rakennustöiden aloittamista.

Kvv-vastaavan työnjohtajan (vesi- ja viemäritöiden) hakemus tulee hyväksyttävä rakennustarkastajalla ennen ko. töiden aloittamista.

## Selvitys rakennuksen pääsuunnittelijasta

## Selvitys naapurin kuulemisesta hakemuksen vireille tulosta



## Tontin lohkominen

Kiinteistönmuodostamislain (Kml 4 luvun) mukaisesti tontin lohkomisesta suoritetaan 1.7.2012 alkaen:

1.	Perusmaksu	400 €/tontti
2.	Hinta, pinta-ala enintään 2.000 m <sup>2</sup>	400+250 € = 650 €/tontti
B.	Hinta, pinta-ala 2.001 – 10.000 m <sup>2</sup>	400+400 € = 800 €/tontti
C.	Perushinta, pinta-ala yli 10.000 m <sup>2</sup>	400+550 € = 950 €/tontti

## Vesitaksa

Liittymismaksu on tontti- tai rakennuspaikkakohtainen maksu, jonka suuruus määräytyy sen mukaan, mihin seuraavista ryhmistä tontti tai rakennuspaikka kuuluu:

1.	omakotitalot mahdollisine ulko- rakennuksineen, kerrosalaa yhteensä < 100 m <sup>2</sup>	1.410 €
2.	omakotitalot mahdollisine ulko- rakennuksineen, kerrosalaa yhteensä > 100 m <sup>2</sup>	1.985 €

Käyttömaksu 1,17 €/m<sup>3</sup> + alv 24 %. Perusmaksu 54 € + alv 24 % / vuosi.

## Jätevesimaksutaksa

Liittymismaksu on tontti- tai rakennuspaikkakohtainen maksu, jonka suuruus määräytyy sen mukaan, mihin seuraavista ryhmistä tontti tai rakennuspaikka kuuluu:

1.	omakotitalot mahdollisine ulko- rakennuksineen, kerrosalaa yhteensä < 100 m <sup>2</sup>	1.650 €
2.	omakotitalot mahdollisine ulko- rakennuksineen, kerrosalaa yhteensä > 100 m <sup>2</sup>	2.315 €

Käyttömaksu 2,28 €/m<sup>3</sup> + alv 24 %. Perusmaksu 62 € + alv 24 % / vuosi.

## Carunan sähköliittymä

Tavallisen omakotitalon sähköliittymän hinta on n. 2.640 €. Hinta sisältää liittymiskaapelin vetämisen enintään 300 m matkalle ja sähkömittarin.

# Vapaana olevien tonttien koot ja hinnat kaupunginosittain

Kaupunginosa	Pinta-ala	Hinta €/m <sup>2</sup>
Jyrä	1 513 – 1 798 m <sup>2</sup>	2,35 €
Kaistila	1 192 – 1 480 m <sup>2</sup>	2,02 - 2,35 €
Panttila	1 164 – 3 398 m <sup>2</sup>	1,35 – 2,50 €
Saari	1 651 – 2 500 m <sup>2</sup>	8,00 - 10,00 €
Kivi	1 724 – 3 117 m <sup>2</sup>	4,00 €
Louvonmäki	1 398 – 1 406 m <sup>2</sup>	1,68 €
Riuhdankallio	1 763 – 2 930 m <sup>2</sup>	4,00 €
Paavola	1 356 – 2 949 m <sup>2</sup>	4,00 €
Kakkurin alue	n. 4 190 – 6 408 m <sup>2</sup>	tonttien hinnat 3.000- 10.000 euroa
Hautala ja Hiipakka	n. 1 295 – 2 822 m <sup>2</sup>	1 €
Reini	n. 1 134 – 2 164 m <sup>2</sup>	1 €
Pappilankangas	2 284 m <sup>2</sup>	2 €
Haapalankangas	n. 1 203 – 2 519 m <sup>2</sup>	1 €
Koskimäki	n. 2 351 m <sup>2</sup>	1 €
Sarvijoki	n. 1 950 – 4 740 m <sup>2</sup>	
Niemenkylä	n. 1 640 – 2 172 m <sup>2</sup>	
Järvenpää	n. 1 819 – 3 774 m <sup>2</sup>	
Tupenkylä	n. 2 080 – 3 757 m <sup>2</sup>	
Tainuskylä	n. 1 760 – 2 198 m <sup>2</sup>	

Ilkankallio	n.1 732 – 3 743 m <sup>2</sup>	2,00 €
Ranta	n.1 216 – 1 528 m <sup>2</sup>	1,35 €
Puskanmäki	n.1 255 – 2 548 m <sup>2</sup>	1,35 €
Rajala	n.1 973 – 2 646 m <sup>2</sup>	1,60 – 2,75 €
Jokipii	n.1 262 – 2 270 m <sup>2</sup>	0,67 €
Luopajärvi	n.2 250 – 2 690 m <sup>2</sup>	1,01 €
Koskue	n.3 060 – 4 240 m <sup>2</sup>	0,72 €